



## AS S TE 20 7.10 FL40 V4A (620 915)

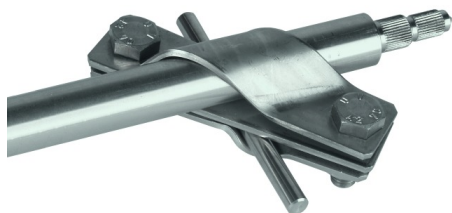
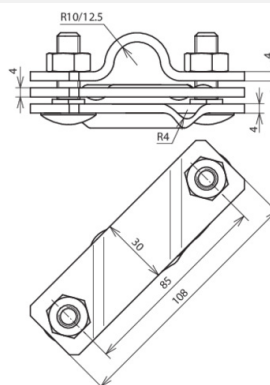


Abbildung unverbindlich



Typ	AS S TE 20 7.10 FL40 V4A
Art.-Nr.	620 915
Werkstoff	NIRO (V4A)
Klemmbereich Rd / Fl	7-10 / -40 mm
Klemmbereich (mehrdrätig / Seil)	35-95 mm <sup>2</sup>
Ausführung für Tiefenerder	Ø20 mm
Schraube	☛ M10 x 35 mm
Werkstoff Schraube / Mutter	NIRO (V4A)
Werkstoff-Nr.	1.4571 / 1.4404 / 1.4401
Kurzschlussstrom (50 Hz) (1 s; ≤ 300 °C)	7,3 kA
Normenbezug	DIN EN 62561-1
Gewicht	298 g
Zolltarifnummer (Komb. Nomenklatur EU)	85389099
GTIN (EAN)	4013364026629
VPE	20 Stk.

Änderungen in Form und Technik, bei Maßen, Gewichten und Werkstoffen behalten wir uns im Sinne des Fortschrittes der Technik vor. Die Abbildungen sind unverbindlich.