

## Superverlustarme Vorschaltgeräte 18–65 W, 230 V

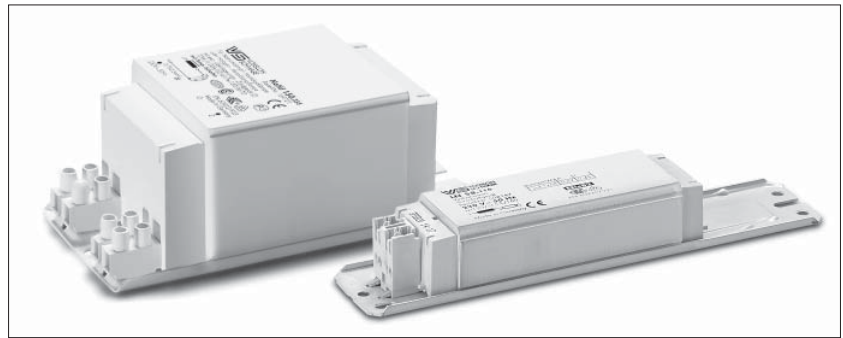
Für Leuchtstofflampen  
Bauform: 28x41 mm

Vakuumgetränk in Polyesterharz  
Steckklemme für Leitungen: 0,5–1 mm<sup>2</sup>  
tw 130

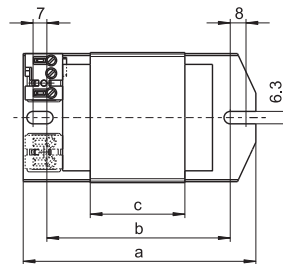
Schutzklasse I

**Energieeffizienz: A2**

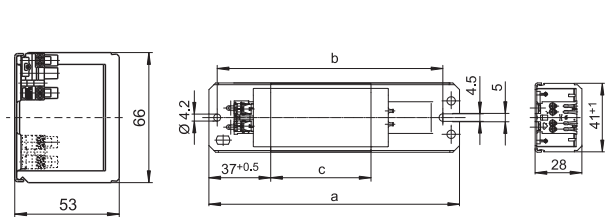
**EU-Mindestanforderungen  
ab 2017**



**A** 53x66 mm



**B** 28x41 mm



Lampe				Vorschaltgerät										Kompensation	
Leistung	Typ	Sockel	Strom	Typ	Best.-Nr.	Spannung	Zeich- nung	a	b	c	Gewicht	$\Delta t/\Delta t_{an}$	Energie- effizienz	C <sub>p</sub>	Strom
W			mA			V, Hz		mm	mm	mm	kg	K		µF	mA
<b>230 V, 50 Hz</b>															
2x8	T5 (T16)	G5	155	INN 13.044	<b>564190</b>	230, 50	B	155	140	92	0,80	25/40	<b>A2</b>	2,0	80
13	T5 (T16)	G5	165	INN 13.044	<b>564190</b>	230, 50	B	155	140	92	0,80	25/40	<b>A2</b>	2,0	80
2x15	T8 (T26)	G13	340	INN 30.045	<b>564191</b>	230, 50	B	232,5	220	160	1,35	25/40	<b>A2</b>	4,0	185
18	T8 (T26)/T12 (T38)	G13	370	INN 181.046	<b>564192</b>	230, 50	B	232,5	220	160	1,35	15/30	<b>A2</b>	2,0	110
18/20	T8 (T26)/T12 (T38)	G13	370	INN 18.645	<b>560657</b>	230, 50	A	130	105	64	1,80	10/20	<b>A2</b>	4,5	120
2x18/20	T8 (T26)/T12 (T38)	G13	400	INN 36.646	<b>560659</b>	230, 50	A	108	90	36	1,10	25/70	<b>A2</b>	4,0	210
				INN 2X18.043	<b>564189</b>	230, 50	B	150	135	60	0,55	40/160	<b>A2</b>	4,0	210
				INN 36.648	<b>560664</b>	230, 50	B	232,5	220	160	1,35	25/40	<b>A2</b>	4,5	210
30	T8 (T26)	G13	365	INN 30.045	<b>564191</b>	230, 50	B	232,5	220	160	1,35	25/40	<b>A2</b>	4,5	180
36/40	T8 (T26)/T12 (T38)	G13	430	INN 36.646	<b>560659</b>	230, 50	A	108	90	36	1,10	25/70	<b>A2</b>	4,0	120
				INN 36.648	<b>560664</b>	230, 50	B	232,5	220	160	1,35	25/40	<b>A2</b>	4,5	210
58/65	T8 (T26)/T12 (T38)	G13	670	INN 58.647	<b>560661</b>	230, 50	A	108	90	36	1,10	30/110	<b>A2</b>	7,0	320
				INN 58TD.649*	<b>560665</b>	230, 50	B	232,5	220	160	1,35	20/40	<b>A2</b>	7,0	320

\* TD = Teildrossel (zwei Vorschaltgeräte zum Betrieb einer Lampe notwendig)