



TT 1015

Bedienungsanleitung

TRAGBARE PLATTENSPIELER-STEREO

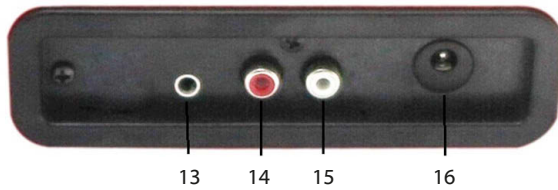
Gebrauchs- und Anschlusshandbuch

GIRADISCHI/
TURNTABLE

AUX-IN

LINE
OUT





ANWEISUNGEN ZUM GEBRAUCH

Dieses Gerät ist ein elektronisches Instrument höchster Präzision; vermeiden Sie deshalb, das Gerät in folgenden Fällen zu benutzen:

- In der Nähe von Wärmequellen, wie z.B. Heizkörpern oder Öfen.
- An sehr feuchten Orten wie Badezimmern, Schwimmbädern usw. oder an staubigen Orten oder an Orten, die starken Vibrationen ausgesetzt sind.
- Stellen Sie das Gerät so auf, dass an den Seiten immer genügend Platz für eine freie Luftzirkulation ist (mindestens 5 cm).
- Blockieren Sie nicht die Lüftungsschlitze.
- Wenn Flüssigkeiten in das Innere des Geräts eindringen, ziehen Sie sofort den Stecker aus der Steckdose und bringen Sie das Gerät zum nächsten autorisierten TREVI-Kundendienst.
- Prüfen Sie immer, ob die Strom- und Anschlusskabel korrekt installiert sind.
- Das Netzteil muss an eine Steckdose in der Nähe des Gerätes angeschlossen und leicht zugänglich sein.
- Wenn Sie am Gerät oder am Netzteil übermäßige Hitze bemerken, ziehen Sie sofort den Stecker aus der Steckdose.
- Ziehen Sie nicht am Netzkabel.
- Auf dem Gerät sollten keine offenen Flammenquellen, wie z. B. brennende Kerzen, platziert werden.
- Das Gerät darf keinem Tropf- oder Spritzwasser ausgesetzt werden und es dürfen keine mit Flüssigkeit gefüllten Gegenstände, wie zB Vasen, auf das Gerät gestellt werden.
- Bewahren Sie dieses Handbuch zum späteren Nachschlagen auf.



Um Hörschäden zu vermeiden, begrenzen Sie die Zeit bei hoher Lautstärke zu hören.

PFLEGE UND WARTUNG

Zum Reinigen benutzen Sie einen leicht angefeuchteten, weichen Lappen. Verwenden Sie keine Lösungsmittel oder Scheuermittel.

WICHTIG

Die gute Bauweise des Geräts gewährleistet den einwandfreien Betrieb auf längere Zeit hin. Sollten trotzdem irgendwelche Störungen auftreten, wenden Sie sich an die nächstgelegene TREVI-autorisierte Kundendienststelle.

Die Firma **TREVI** ist für die ständige Forschung und Entwicklung seiner Produkte engagiert. Auf Grund dieser Tatsache können die Produkte andere Merkmale als die beschriebenen aufweisen.

KONTROLLEN

- | | |
|--|--|
| 1. Sperrklinke | 8. Netzschalter EIN/ AUS/ Lautstärkeregler |
| 2. Adapter - Verwenden Sie diese Option, wenn Sie 45-U/min-Schallplatten mit ausgeschnittenen Mitten abspielen | 9. Kopfhörereingang |
| 3. Verriegelungshaken | 10. Tonarm |
| 4. Tonarmlift | 11. Sprecher |
| 5. Auto-Stopp-Steuerung | 12. Stilus-Patrone |
| 6. Geschwindigkeitswähler - Drei Geschwindigkeiten zur Auswahl: 33, 45, 78 U/min | 13. Aux-Eingang |
| 7. LED-Betriebsanzeige | 14. LINE OUT-Buchse R-Kanal |
| | 15. LINE OUT-Buchse L-Kanal |
| | 16. Gleichstrombuchse |

LEISTUNG

Stecken Sie den Stecker des mitgelieferten Adapters in die Gleichstromsteckdose (16) und schließen Sie den Gleichstromadapter an eine 110-230 V ~ 50/60Hz-Buchse an.

EIN/AUS/VOLUMEN

1. Drehen Sie den Knopf (8) im Uhrzeigersinn, um das Gerät einzuschalten;
2. Drehen Sie den Knopf (8) gegen den Uhrzeigersinn, bis Sie ein "Klicken" hören, um das Gerät auszuschalten;
3. Drehen Sie den Knopf (8), um die Lautstärke einzustellen.

VERSTÄRKER/HI FI-ANSCHLUSS (falls erforderlich)

LINE OUT

Während Sie Ihren neuen Plattenspieler über die eingebauten Lautsprecher hören können, möchten Sie ihn vielleicht an Ihr vorhandenes Hi-Fi-System anschließen. Verbinden Sie die Audioausgangsstecker über ein RCA-Kabel (nicht mitgeliefert) mit dem Line-Eingang Ihres Mischpults oder Verstärkers.

DREHSCHLEIBE

1. Legen Sie die Schallplatte Ihrer Wahl auf den Plattenteller. Vergessen Sie bei Bedarf nicht, den Adapter auf die Schallplattenspinde zu setzen;
2. Wählen Sie die gewünschte Wiedergabegeschwindigkeit mit dem Geschwindigkeitswahlschalter zwischen 33, 45 und 78 U/min;
3. Schalten Sie den Drehschalter (8) ein, beachten Sie, dass dieser auch die Lautstärke regelt;
4. Lösen Sie die Tonarmverriegelung und heben Sie den Tonarm leicht mit der Hand an;
5. Platzieren Sie die Nadel senkrecht über der ersten Spur der Schallplatte, der Plattenteller beginnt sich automatisch zu drehen;
6. Legen Sie den Stift langsam auf die Schallplatte, um sie abzuspielen;
7. Wenn eine Schallplatte zu Ende ist, stoppt der Plattenspieler automatisch, wenn sich der Auto-Stopp-Schalter in der Position ON befindet. Wenn sich der Schalter in der Aus-Position befindet, dreht er sich weiter, bis der Tonarm auf die Tonarmstütze zurückgebracht wird;
8. Heben Sie den Tonarm an und setzen Sie ihn auf die Auflage, wenn Sie fertig sind;
9. Setzen Sie die Schutzkappe auf die Nadel, schließen Sie die Tonarmverriegelung; und Netzstrom ausschalten.

NOTIZEN:

- Entfernen Sie den Drehteller vor Gebrauch.
- Vergewissern Sie sich, dass der Arm vor und nach dem Gebrauch durch das Schloss verriegelt ist.
- Einige Discs können vor dem Ende stehen bleiben, da der Disc-Bereich nicht mit den Einstellungen dieses Geräts übereinstimmt. Stellen Sie in diesem Fall den AUTO STOP Wahlschalter (5) auf OFF. Auf diese Weise wird die Disc bis zum Ende wiedergegeben, wird aber nicht automatisch aufhören.

RAT:

- Wir empfehlen Ihnen, Ihre Unterlagen mit einem antistatischen Tuch zu reinigen, um maximale Freude daran zu haben und sie haltbar zu machen
- Wir möchten Sie auch darauf hinweisen, dass Ihr Stift aus dem gleichen Grund regelmäßig (ungefähr alle 250 Stunden) ausgetauscht werden sollte.
- Bestäuben Sie den Stift von Zeit zu Zeit mit einer sehr weichen, in Alkohol getauchten Bürste (Bürsten von hinten nach vorne der Patrone).

KOPFHÖRER

Stecken Sie die Kopfhörerbuchse in die Steckdose (9), die Lautsprecher werden deaktiviert.

AUX-IN

Schließen Sie ein Kabel mit einem 3,5-mm-Klinkenstecker an die AUX IN-Buchse (13) und das andere Ende an das externe Gerät an.

TECHNISCHE EIGENSCHAFTEN

Stromversorgung:	5V==1A
Leistungsaufnahme:	4,5W
Abmessungen:	355x 285x 127mm (L x W x H)

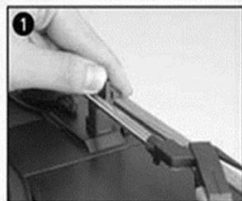


Hinweise zur ordnungsgemäßen Entsorgung des Produkts.

Das auf dem Gerät angebrachte Symbol weist darauf hin, dass das Altgerät "getrennt zu sammeln" ist und das Produkt daher nicht zusammen mit dem Gemeindeabfall entsorgt werden darf. Der Benutzer muss das Produkt zu den entsprechenden, von der Gemeindeverwaltung eingerichteten "Wertstoffsammelstellen" bringen oder dem Händler beim Kauf eines neuen Produkts übergeben. Die getrennte Müllsammlung und anschließende Aufbereitung, Wiederverwertung und Entsorgung fördern die Herstellung von Geräten unter Verwendung wiederverwerteter Materialien und vermindern die negativen Auswirkungen auf die Umwelt und Gesundheit in Folge einer falschen Müllverwaltung. Die widerrechtliche Entsorgung des Produkts führt zur Auferlegung von Verwaltungsstrafen.

Achtung!:

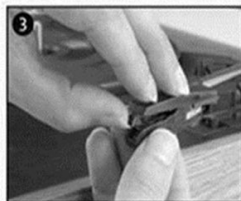
- Bitte lassen Sie bei der Durchführung dieses Vorgangs äußerste Vorsicht walten, um eine Beschädigung des Tonarms und des Audioleitungskabel zu vermeiden.



Drücken Sie die Armverriegelung, um den Tonarm zu lösen.



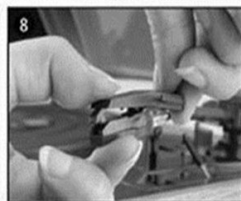
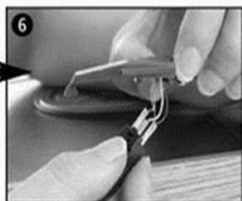
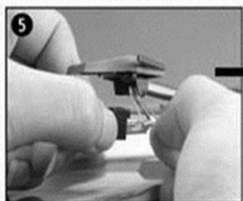
Nehmen Sie die Kappe der Patrone ab, um die Nadel freizulegen.



Trennen Sie die Kartusche vorsichtig vom Sockel.



Ziehen Sie die Audioleitung vollständig von den Kassetten ab.



Um eine neue einzubauen, müssen Sie sie nur entgegengesetzt verwenden. Stecken Sie die Audioleitung entsprechend ein und setzen Sie den Tonabnehmer vorsichtig in die Buchse ein.