

HL19.2

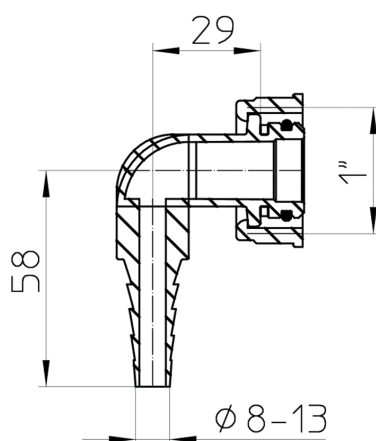
Waschgeräte-Anschlussknie für Schläuche 8-13mm



HL19.2 Waschgeräte-Anschlussknie 1" x
Schlauchanschluss 8 - 13 mm



Techn. Zeichnung



TECHNISCHE DATEN

Material	PP	Einbauhöhe
Dimension	1" x 8 - 13 mm	Aufsatz
Leistung		Einlaufrost
Gewicht	0,015	Belastungsklasse

EAN

9003076001927

Zulauf

Normen

HAUPTDATEN

Ersatzteile

**HL01050D**

O-Ring 18x2,5mm

Verwendet in

**HL19T.2/30**

T-Stück DN32x5/4" mit HL19.2

**HL19T.2/40**

T-Stück DN40x6/4" mit HL19.2

**HL2.2**

Waschgeräte-Doppelanschluss für Waschmaschine und Wäschetrockner mit Rückflusssicherung

**HL4000.2**

Komplettierset mit Doppelanschluss passend zu Waschgeräte-UP-Siphon HL4000.0

**HL522V.0**

Brausetassensiphongehäuse DN40/50 mit Drehgelenk für Ablauföffnungen d 90mm mit Waschgeräte-Anschlussknie HL19.2 geruchsgesichert

**HL522V**

Brausetassensiphon DN40/50 mit Drehgelenk für Ablauföffnungen d 90mm, Waschgeräte-Anschlussknie HL19.2 geruchsgesichert und Abdeckplatte Edelstahl d 112mm

VERPACKUNGSDATEN

PE-Beutel

Verp.ME	10 [Stk.]
Gewicht	0,161 [kg]
EAN/Verp.	
Höhe/Breite/Tiefe	102/121/121 [mm]
Volumen	0,001218 [m³]

DOWNLOADS

Foto - Druckversion	HL19_2_pr.tif	max.
Foto - Webdarstellung	HL19_2_B.jpg	640x480/300dpi
Foto - Stückliste	HL19x2_gr.jpg	150x150/72dpi
Techn. Zeichnung	HL19_2_1_b.pdf	pdf
CAD Zeichnung	HL19_2_2_b1.dxf	dxf
sonstiges	HL19x_66.H3_25.pdf	Ausschreibungstext