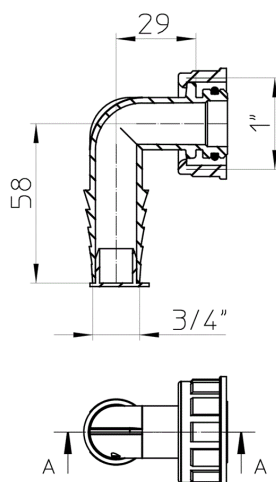


HL19**Waschgeräte-Anschlussknie 1 x 3/4 Zoll**

HL19 Waschgeräte-Anschlussknie 1 Zoll x
Schlauchanschluss 3/4 Zoll (d 17-23mm)

**Techn. Zeichnung****TECHNISCHE DATEN**

Material	PP	Einbauhöhe
Dimension	1" x 3/4"	Aufsatz
Leistung		Einlaufrost
Gewicht	0,019	Belastungsklasse

HAUPTDATEN**Ersatzteile****HL01050D**

O-Ring 18x2,5mm

**HL0400.7E**

Dichtstopfen

Alternativteile**HL19.0**

Waschgeräte-Anschlussknie 1 x 3/4 Zoll, flachdichtend

**HL19.2**

Waschgeräte-Anschlussknie für Schläuche 8-13mm

**HL19.C**

Waschgeräte-Anschlussknie 1"x3/4", chrom

Verwendet in**HL13.0/40**

Tauchrohr DN40x6/4" transparent mit Waschgeräte-Anschluss

**HL136.2**

Kondensatsiphon DN40 waagrecht x DN40 waagrecht mit transparenten Standrohren

**HL13/30**

Tauchrohr DN32x5/4" mit Waschgeräte-Anschluss

**HL132.1/30**

Waschtisch-Siphon DN32x5/4" mit Waschgeräte-Anschluss und Rosette

**HL132.1/40**

Waschtisch-Siphon DN40x5/4" mit Waschgeräte-Anschluss und Rosette

**HL133/30**

Waschtisch-Siphon DN32x5/4" mit Waschgeräte-Anschluss, Reinigungseinsatz und Rosette. Abgangsbogen drehbar

**HL133/40**

Waschtisch-Siphon DN40x5/4" mit Waschgeräte-Anschluss, Reinigungseinsatz und Rosette. Abgangsbogen drehbar

**HL137N-WM/30**

Waschtisch-Raumsparsiphon DN32x5/4" mit Waschgeräteanschluss

**HL137N-WM/40**

Waschtisch-Raumsparsiphon DN40x5/4" mit Waschgeräteanschluss

**HL13/40**

Tauchrohr DN40x6/4" mit Waschgeräte-Anschluss

**HL100/40**

Siphon DN40x6/4" mit Kugelgelenk und Waschgeräte-Anschluss

**HL126.2/40**

RaumsparSiphon DN40x6/4" mit Kugelgelenk, Waschgeräte-Anschluss und Ablaufverbindung DN40x6/4"

**HL126/40**

RaumsparSiphon DN40x6/4" mit Kugelgelenk und Waschgeräte-Anschluss

**HL100/50**

Siphon DN50x6/4" mit Kugelgelenk und Waschgeräte-Anschluss

**HL126.2/50**

RaumsparSiphon DN50x6/4" mit Kugelgelenk, Waschgeräte-Anschluss und Ablaufverbindung DN40x6/4"

**HL126/50**

RaumsparSiphon DN50x6/4" mit Kugelgelenk und Waschgeräte-Anschluss

**HL13/50**

Tauchrohr DN50x6/4" mit Waschgeräte-Anschluss

**HL19T/30**

T-Stück DN32x5/4" mit HL19

**HL19T/40**

T-Stück DN40x6/4" mit HL19

**HL2**

Waschgeräte-Doppelanschluss mit Rückflusssicherung

**HL2.0**

Waschgeräte-Doppelanschluss mit Rückflusssicherung, flachdichtend

**HL2.1**

Waschgeräte-Anschluss mit Rückflusssicherung und Belüftungsventil

**HL2.2**

Waschgeräte-Doppelanschluss für Waschmaschine und Wäschetrockner mit Rückflusssicherung

**HL400**

Waschgeräte-UP-Siphon DN40/50

**HL4000.1**

Komplettierset mit Einzelanschluss passend zu Waschgeräte-UP-Siphon HL4000.0

**HL4000.2**

Komplettierset mit Doppelanschluss passend zu Waschgeräte-UP-Siphon HL4000.0

**HL404**

Waschgeräte-UP-Siphon DN40/50 mit Anschluss für Rohrbelüfter - 110x225mm

**HL404.1**

Waschgeräte-UP-Siphon DN40/50 mit Rohrbelüfter HL902 - 110x225mm

**HL410**

Waschgeräte-Aufputz-Siphon DN40 mit Abdeckkappe weiß

**HL440**

Waschgeräte-Anschluss DN40/50

VERPACKUNGSDATEN

PE-Beutel

Verp.ME	10 [Stk.]
Gewicht	0,201 [kg]
EAN/Verp.	
Höhe/Breite/Tiefe	102/121/121 [mm]
Volumen	0,001218 [m³]

Karton

Verp.ME	600 [Stk.]
Gewicht	12,683 [kg]
EAN/Verp.	
Höhe/Breite/Tiefe	338/387/592 [mm]
Volumen	0,077437152 [m³]

DOWNLOADS

Foto - Druckversion	HL19_pr.tif	max.
Foto - Webdarstellung	HL19_B.jpg	640x480/300dpi
Foto - Stückliste	HL19_gr.jpg	150x150/72dpi
Techn. Zeichnung	HL19_1_b.pdf	pdf
CAD Zeichnung	HL19_2_b1.dxf	dxf
sonstiges	HL19_66.H1_13.pdf	Ausschreibungstext
sonstiges	HL19x_66.H3_25.pdf	Ausschreibungstext