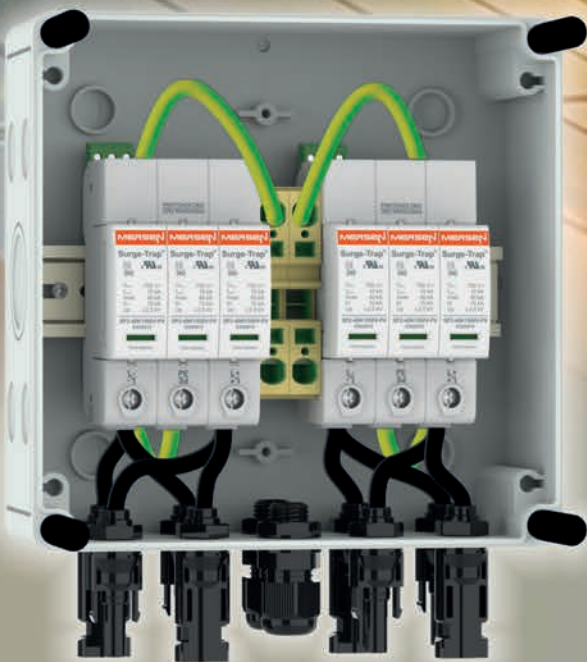


ENERGIE AUS DER SONNE- PHOTOVOLTAIK!

KO-3149-012024-OP



IMPORT - EXPORT - GROSSHANDEL

LEOPOLD

9020 Klagenfurt am Wörthersee

Satz- und Druckfehler vorbehalten



Telefon +43 463 282733 -0 • Fax 282733 25

KOBER

Rosentaler Str. 207 • Austria • office@kober.at • kober.at

Ihre beste
Verbindung



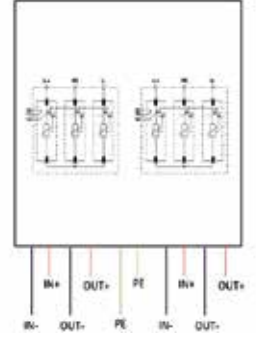
Photovoltaik-Zubehör



PV String Box PVBT2-1000V-BH-213 | IP65



Überspannungsschutz für Photovoltaik-Anlagen. 2 MPPT (1 Kabel per MPPT) mit Type 2 SPD 1.000V (ohne Fernanzeige) und MC4 Anschlüsse. Ersatzstecker L1 SP2-40K1000V-PV. Anzeigesystemtyp Visual Indicator. Kabelverschraubungen oder MC4. Vorgefertigter Anschlusskasten mit Typ 12 oder Typ 2 SPDs für 1000Vdc. Mit Defektanzeige. Anzahl der Pole 3, 5.



Best.-Nr.	Art.-Nr.	Beschreibung Maße	VPE
908ME001	83070104	Umax 1.000 V Pluggable Modular MPP Tracker 2 String/MPPT 1 String/MPPT 1 H 180 x B 182 x L 111 mm	1

DC-PV-Lasttrennschalter für Photovoltaik-Anlagen



Werden zur Freischaltung von Photovoltaik-Anlagen verwendet werden, müssen entsprechend der Tabelle ausgewählt werden. Die notwendige Reihenschaltung von Kontakten im Stromkreis muss mittels separat erhältlichen Verbindern hergestellt werden.



Best.-Nr.	Art.-Nr.	Beschreibung	VPE
317AS063	70058577	KGD40.TD302.VE2.AT2PV 2 Kontakte	1
317AS064	70058574	KGD40.TD303.VE2.AT2PV 3 Kontakte	1
317AS065	70058573	KGD40.TD304.VE2.AT2PV 4 Kontakte	1
317AS066	70058575	KGD40B.TD306.VE2.AT2PV 6 Kontakte	1
317AS067	70058576	KGD40B.TD308.VE2.AT2PV 8 Kontakte	1



Verbinder für DC-PV Lasttrennschalter

317AS068	2219571	K1B.D220.24S	1
----------	---------	--------------	---

Photovoltaik-Steckverbinder-System 2,5 - 6 mm² | IP67

cimco

Spart auf der Baustelle Arbeit und Zeit. Kompatibel zum Marktstandard MC4 und passend für alle gängigen Solar-kabel von 2,5 - 6 mm². Bestehend aus Verbindungssystem Stecker und Buchse inkl. Kunststoffgehäuse, verpackt je 100 Stück Stecker Crimpkontakte sowie Kunststoffgehäuse im Polybeutel und je 100 Stück Buchsen Crimpkontakte sowie Kunststoffgehäuse im Polybeutel. Technische Daten: Spannungsbereich 1.000 V, Strombelastbarkeit 30 A (4 mm², 6 mm²), Kontaktwiderstand des Verbindersystems 5 m Ohm, Steckerkontakt-Ø 4 mm, Temperaturbereich: -40°C / +85°C. Isolationsmaterial PC/PA, Kontaktmaterial Kupfer, versilbert. Sicherheitsklasse II. TÜV, Crimpbereich: 2,5 - 6 mm².



Best.-Nr.	Art.-Nr.	Beschreibung Maße	VPE
932CI001	180000	PV-Steckverbinder-Set - Stecker/Buchse H 255 x B 415 x L 111 mm	1

Solarkabel für Photovoltaikanlagen



500 m Trommel. 1.000 V | -40°C bis +90°C | Biegeradius 5.



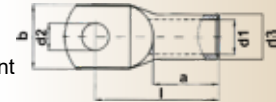
Best.-Nr.	Art.-Nr.	Beschreibung	VPE
216KD004	H1Z2Z2-K6sw	schwarz	500/1000
216KD005	H1Z2Z2-K6rt	rot	500/1000



Presskabelschuhe DIN 46235 (Ringkabelschuhe)

cimco

Material: Cu-ETP (6-10mm²) / Cu-HCP (ab 16 mm²) nach DIN EN 13600, verzinkt
Temperaturbeständigkeit: +120°C



Best.-Nr.	Art.-Nr.	Q. mm ² Bohrung M d1 x d3 x d2 x b x l x a	VPE
962CI004	183504	10 mm ² 8 4,4 x 06,0 x 08,4 x 13,0 x 28,0 x 10	100/1000
962CI005	183506	16 mm ² 8 6,0 x 08,5 x 08,4 x 13,0 x 37,0 x 22	100/1000

Selbsteinstellende Crimpzange für Aderendhülsen



Mit Seiteneinführung. Geringere Griffweite. Vierkant-Pressung auch für Aderendhülsen bis zu 16 mm² (optimale Kontaktflächen im Klemmanschluss). Für alle Twin-Aderendhülsen bis 2 x 4 mm² oder 2 x AWG 12. Kraftverstärkung durch Kniehebel für ermüdungsarmes Arbeiten. Gleichbleibend hohe Crimpqualität durch Zwangssperre (entriegelbar). Oberfläche atramentiert / lackiert brüniert. AWG 28 - 6.



Best.-Nr.	Art.-Nr.	Beschreibung Maße	VPE
941KN005	975304	Kapazität 0,08 - 10 / 16 mm ² Anzahl der Nester 1 180 x 77 x 21 mm	1

Unsere KATALOGE auf einen Blick!

KO-2598-092023



KO-2226



KO-2258



KO-2267



KO-2125



KO-2125-P



KO-2027



KO-2490



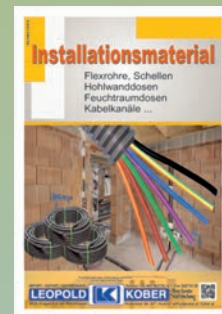
KO-2302



KO-2658



KO-2665



KO-2663



KO-2448



Varta-Katalog



KO-2456



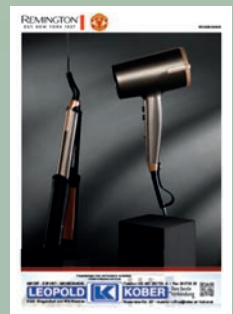
KO-2423



KO-2423



KO-3062



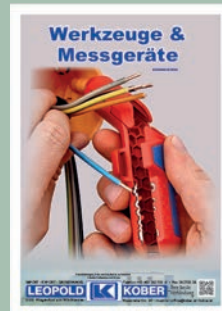
KO-2652



KO-3149



KO-2211



KO-2463



KO-3045



KO-0000



KO-2242

Alle Kataloge und Preislisten auch zum Downloaden in unserem Shop >>> kober.at

Für weitere Fragen wenden Sie sich bitte an unseren Innen- oder Aussendienst!

Satz- und Druckfehler vorbehalten!

IMPORT - EXPORT - GROSSHANDEL

LEOPOLD

9020 Klagenfurt am Wörthersee



Telefon +43 463 282733 -0 • Fax 282733 25

KOBER

Rosentaler Str. 207 • Austria • office@kober.at • kober.at

Ihre beste
Verbindung

