

# Sprechanlagen Bewegungs- & Rauchmelder

Funkgongs Türöffner  
Dämmerungsschalter  
Lautsprecher ...



Satz- und Druckfehler vorbehalten!

IMPORT - EXPORT - GROSSHANDEL

**LEOPOLD**

9020 Klagenfurt am Wörthersee



Telefon +43 463 282733 -0 • Fax 282733 25

**KOBER**

Rosentaler Str. 207 • Austria • office@kober.at • shop.kober.at

Ihre beste  
Verbindung



## Audio-Sets Mehrdraht



### Video Hausstation CLASSE 100 V12E

KIT Analog-Audio 1 Familienhaus mit Platz außen und Türsprechanlage innen Einzelbild-Anruf.

Best.-Nr.	Art.-Nr.	Beschreibung	VPE
342LE266	363211	Für eine Familie	1

## Audio-Sets 2-Draht



### Flex'ONE Audio-Set mit Türstation LINEA 3000 1 und 2 Ruftasten + 1 x Hausstation CLASSE100 A16M

1 AP-Türstation mit Frontblende aus Zamak und einer Hausstation. Türstation mit 2 Ruftasten, kann mit Schiebeschalter, als Ein- oder Zweifamilienhaus konfiguriert werden - inkl. Namensschild. Hausstation mit Handhörer und 3 Sensortasten für: Tür öffnen, Treppenhauslicht einschalten (346210 wird benötigt) und Türstation ein bzw. umschalten. 4 weitere frei konfigurierbare Zusatz Tasten. 16 versch. Ruftöne einstellbar.

Best.-Nr.	Art.-Nr.	Beschreibung	VPE
342LE528	364231	Für eine Familie	1



### Flex'ONE Audio-Set mit Türstation LINEA 3000 1 und 2 Ruftasten + 1 x Hausstation CLASSE100 A16E

1 AP-Türstation mit Frontblende aus Zamak und einer Hausstation. Türstation mit 2 Ruftasten, kann mit Schiebeschalter, als Ein- oder Zweifamilienhaus konfiguriert werden - inkl. Namensschild. Hausstation hörerlos - mit 2 Gesprächstasten, 3 Sensortasten und 4 programmierbare Zusatz Tasten. 16 verschiedene Ruftöne einstellbar.

Best.-Nr.	Art.-Nr.	Beschreibung	Frühjahrsaktion VPE
342LE530	364232	Für eine Familie	1 <b>statt jetzt nur</b>



### Pro'CLASSIC Audio-Set mit UP-Türstation SFERA und 2 x Hausstationen CLASSE 100 A12M

Das Set enthält: Eine UP-Türstation mit LED-beleuchteten Namensschildern, ein Netzgerät, eine AP-Hausstation mit Ruflautstärkereger, 4 programmierbare Zusatz Tasten, Türöffner- und Lichttaste.

Best.-Nr.	Art.-Nr.	Beschreibung	VPE
342LE261 *	361121	Für zwei Familien	1

### FLEX'ONE Audio-Set mit UP-Türstation SFERA ALLWHITE und Hausstation CLASSE 100 A12B

1 hörerlose Audiohausstation in Weiß (344252) mit 4 Funktionstasten. 1 modulare UP-Türstation aus Aluminium IP54. Set erweiterbar auf ein Zweifamilienhaus.

Best.-Nr.	Art.-Nr.	Beschreibung	VPE
342LE356 *	905180	Für eine Familie	1



## Flex'ONE Audio-Set mit Türstation SFERA 1 und 2 Ruftasten + CLASSE100 A16E **bticino**

UP-Türstation wird mit 2 Frontblenden (1 und 2 Ruftasten) ausgeliefert, kann somit als Ein- oder Zweifamilienhaus konfiguriert werden. Installationstechnik: Bus-System. Bildsystem: PAL. Freisprechen. Tag-/ Nachtfunktion. Hörgeräte kompatibel. Farbe Innenstation weiß / Außenstation grau. Werkstoff Außenstation: Aluminium. **Innenstation erweiterbar max. 3. Außenstation erweiterbar max. 16.** Türstation IP54.

Best.-Nr.	Art.-Nr.	Beschreibung	VPE
342LE474	364234	Ein- oder zwei Familien	1



## Flex'ONE Audio-Set mit Türstation SFERA und Codelock + CLASSE100 A16E

Wird mit 2 Frontblenden (1 und 2 Ruftasten) ausgeliefert und kann somit als Ein- oder Zweifamilienhaus konfiguriert werden. Installationstechnik: Bus-System. Montage Innen- und Außenstation: Aufputz. Farbe Innenstation weiß / Außenstation grau. Werkstoff Außenstation: Aluminium. **Innenstation erweiterbar max. 3 | Außenstation erweiterbar max. 16.** Türstation IP54.

Best.-Nr.	Art.-Nr.	Beschreibung	VPE
342LE457	364235	Für eine Familie	1



## Flex'ONE Audio-Set mit Türstation SFERA und Codelock + CLASSE100 A16E

**Set beinhaltet:** Eine hörerlose Audiohausstation mit 4 Funktionstasten (Gespräch annehmen, Tür öffnen, Türstation aktivieren und Licht schalten). Eine modulare UP-Türstation aus Aluminium inkl. Fingerprintmodul + Auswerteeinheit mit 2 Kanälen zum Öffnen von Tür mittels Fingerabdrucks. IP54. Mit 2 Abdeckungen geliefert (1 bzw. 2 Ruftasten), auf ein Zweifamilienhaus erweiterbar).

Best.-Nr.	Art.-Nr.	Beschreibung	VPE
342LE529	905183	Ein- oder zwei Familien	1

## Audio-Innenstationen Mehrdraht | 2-Draht

### Universal Haustelefon VEO 4+N

**FERMAX**

Für 4+n Fermanx- und Fremdanlagen. Mehrdraht-System. ABS-Kunststoff schlagfest. Steckbare Hörschnur. Eingebauter Magnet für optimalen Halt des Hörers. Antilarson Filter zum Schutz gegen Rückkoppelung. Zwischen elektronischem- und Summerruf umschaltbar (abhängig vom Türlautsprecher/ System). **Türöffnertaste.** Aufschraubbar auf jede handelsübliche UP-Dose - Ø 60 mm. Farbe: weiß. Maße: B 82 x H 214 x T 43 mm.

Best.-Nr.	Art.-Nr.	Beschreibung	VPE	Preis
342FE065	F3431	ersetzt über 40 Fremdfabrikate	1	



### PIVOT Hausstation mit Mithörsperre

**bticino**

Für Gegensprechverkehr, gewendelte Hörschnur mit RJ steckbar. Für elektronischen Rufton mit Ruflautstärke-schalter, Elektretmikrofon, 1 Türöffnertaste, 1 Lichttaste, 1 Sondertaste, Platz für 4 Zusatztasten oder Rufabschaltung mit LED-Anzeige. Mit Tischzubehör als Tischgerät, mit UP-Set als Unterputzgerät. Maße: 70 x 210 x 68 mm.

Best.-Nr.	Art.-Nr.	Beschreibung	VPE
342LE004	304002	Montage mit beigelegter Wandhalterung auf Schalterdose	1



### SPRINT Universal Hausstation 4+N 1+N

Mehrdraht für analoge Sprechanlagen. Elektronischer Ruf oder Summer mittels Jumper konfigurierbar, Ruflautstärke-schalter auf 3 Niveaus einstellbar, 1 Türöffnertaste, Hörerkabel steckbar, Montage mit beiliegenden Schrauben und Dübeln auf der Schalterdose.

Best.-Nr.	Art.-Nr.	Beschreibung	VPE
342LE262	334262	elektron. Ruf   nicht abhörsicher	1

### TERRANEO SPRINT mit Mithörsperre

Mit Schaltfunktionen, Rufabschaltung, Rufunterscheidung und Lautstärkeregelung. **Abhörsicher.** Mit Licht-/Türöffnertaste und Gegensprechverkehr. Elektretmikrofon. Rufunterscheidung Türruf / Etagenruf. Ruflautstärke-schalter auf 3 Niveau einstellbar. 1 Türöffnertaste, 1 Lichttaste, Platz für 3 Zusatztasten. (Potenzialfreie Kontakte) oder Rufabschaltung mit LED-Anzeige. AP-Montage mit mitgelieferten Dübel & Schrauben.

Best.-Nr.	Art.-Nr.	Beschreibung	VPE
342LE001	304212	mit Etagenruf   abhörsicher	1





## SPRINT L2 mit Etagenruf

**bticino**

2-Drahttechnik für Wandmontage. **2 Bedientasten** für Tür öffnen & Treppenhauslicht einschalten (Aktivator Art. 346210 wird benötigt). Tür-/Etagenruf mit Rufunterscheidung. Anschluss für BUS und Etagenruf. AP-Montage mit mitgelieferten Dübel & Schrauben. Spannungsversorgung über SCS BUS. 3-Stufenschalter zur Einstellung der Ruf lautstärke.

Best.-Nr.	Art.-Nr.	Beschreibung	VPE
342LE376	344232	mit Etagenruf	1

## CLASSE 100 A16M mit Handhörer

2-Draht-Bussystem verfügt über **3 Sensortasten** für: Tür öffnen, Treppenhauslicht einschalten (Aktivator Best.-Nr. 346210 wird benötigt) und Türstation ein- bzw. umschalten. **4 frei konfigurierbare Zusatz Tasten** (z. B. für internes Sprechen, zusätzlicher Türöffner etc.). 16 melodische Ruftöne einstellbar für Tür-/Etagenruf mit Rufunterscheidung. **Automatische Arztschaltung/Türomatfunktion** ermöglicht die selbstständige Öffnung der Tür. Lautstärke vom Rufton einstellbar. AP-Montage mit mitgelieferter Wandhalterung.

Best.-Nr.	Art.-Nr.	Beschreibung	VPE
342LE446	344292	mit Wandhalterung	1

## Tischzubehör Sprint

Best.-Nr.	Art.-Nr.	Beschreibung	VPE
342LE265 *	337202	mit 2 m Kabel und Anschluß	1

## POLYX AUDIO hörerlos

Wandhalterung. **Mit Internetkommunikation und Rufunterscheidung.** Abhörsicher. 4 Standard- und 4 Zusatz-tasten. 17 melodische Ruftöne einstellbar.

Best.-Nr.	Art.-Nr.	Beschreibung	VPE
342LE082	344082	17 melodische Ruftöne   abhörsicher	1

## CLASSE 100 A16E mit Handhörer

Mit 2 Sprech-tasten, 3 Sensortasten für Standardfunktionen und 4 Zusatz-tasten. Eine LED-Anzeige für Ruftonab-schaltung, Türöffner- und Verbindungsstatus, Anschluss für BUS, Etagenruf und Zusatzläutewerk. **Einzelruffunkti-on.** **Gruppenruffunktion.** System Hybrid. Art der Kommunikation: Halbduplex. 1-Kanal. Bus-System. Wandanbau.

Best.-Nr.	Art.-Nr.	Beschreibung	VPE
342LE443	344282	Wandanbau   Gruppenfunktion	1

## Code-Tastaturen

**FERMAX**

**Microprozessorgesteuert - über 100 verschiedene Codes**, für 100 Benutzer. Bequem Türe ohne Schlüssel, nur durch Eingabe eines 3-6 stelligen Codes, öffnen. Einfaches Öffnen des Garagentors oder Einschalten von Licht u.v.m. Bei Eingabe des Nummerncodes erhalten Sie eine akustische Bestätigung der Aktivierung. Dadurch ist bei Änderung keine Demontage notwendig! Alarmsignal ertönt bei 5mal falscher Codeeingabe, Anlage ist für 30 Sek. gesperrt. Mit zwei potentialfreien Relaiskontakten, dadurch können Sie außer dem Eingangs- auch das Garagentor öffnen, oder aber auch das Licht ein- und ausschalten. **Code-Tastatur-Set Größe 1** - Mit Auswerteeinheit in der Zehnergastatur. **Set komplett mit:** 1 x UP-Code-Tastatur mit 2 potenzialfreien Kontakten, 1 x Netzgerät 230/12V~/ 1,5 A für Verteiler- oder AP-Montage (4 DIN).

Best.-Nr.	Art.-Nr.	Beschreibung	VPE
342FE600	3600	Code-Tastatur, Unterputz, Alu/silber, F1	1

342FE048	F4906	Code-Tastatur, Unterputz, Alu-silber, Gr.1	1
----------	-------	--	---

**Fermax UP Aluminium Code-Tastatur-Kit Cityline Alu-silber | Gr.1:** 1 x Frontplatte Cityline Türstation Gr. 1: B 130 x H 128 mm. Aus eloxiertem Aluprofil I, verchromten Abschlussleisten, inkl. UP-Dose Gr. 1: B 115 x H 114 x T 45 mm. Inkl. Codetastatur für 4-6 stellige Zahlenkombinationen zum Aktivieren von 1 oder 2 Relais (zB Tür öff nen und Licht anschalten). Türöff nerzeit 1 - 99 Sek. Für 100 Benutzer/ Codes. Eingabenbestätigung über akustisches Signal & LED-Anzeige. Beleuchtete Tasten. 1 x Netzgerät F4802, 240VAC / 12VAC / 1A. Für AP-Montage oder Ver-teiler-einbau geeignet, Platzbedarf: 4DIN

## Zubehör für Audio | Video



### Türlautsprecher für den Einbau in vorhandene Türstationen

Elektret-Kondensat-Mikrofon. Lautsprecher mit Verstärker. Mit Lautstärkereglern für Mikrofon und Lautsprecher.

Best.-Nr.	Art.-Nr.	Beschreibung	VPE
342LT659	2659N	SEKO TERRANEO Ersatzteil	1



### Videofähiges Universal-Einbaulautsprecher-Set für Briefkastenanlagen

Einen Einbaulautsprecher Nr. 346991 für den Anschluss von bis zu 8 externen Ruftasten, 1 Video-Netzgerät, 1 REG-Türöffnerrelais und ein Kamera-Interface zur Einbindung der externen Kamera mit Standard-Videosignal FBAS 1Vss an 75 Ohm.

Best.-Nr.	Art.-Nr.	Beschreibung	VPE
342LE345	367911	für bis zu 8 externe Ruftasten	1



### Einbau Ruftaster Typ 3 komplett

Passend für die Seko Terraneo Audio-Türsprechanlagen. Maße: L 75 x B 22 x T 20 mm

Best.-Nr.	Art.-Nr.	Beschreibung	VPE
342LT006 *	720076	Kunststoff grau	1



### Terraneo Modulträger mit UP-Kasten

Passend für alle Sfera UP Module. Montage nur senkrecht - waagrecht mit beigelegten Verbindern anreihbar.

Best.-Nr.	Art.-Nr.	Beschreibung	VPE
342LE091 *	331120	2-modulig Modulträger: 139 x 235,0 mm   UP-Kasten: 117 x 214 x 45 mm	1
342LE092 *	331130	3-modulig Modulträger: 139 x 325,5 mm   UP-Kasten: 117 x 306 x 45 mm	1



### Terraneo AP Abdeckrahmen 3 Module

Abdeckrahmen für einen 3fach Modulträger vertikal. Zur Abdeckung des Modulträgers nach der Montage. Farbe: Aluminium. Maße: 139 x 327 x 16 mm.

Best.-Nr.	Art.-Nr.	Beschreibung	VPE
342LE331 *	331231	3-modulig	1



### 2-moduliger Unterputzkasten zum Einbau der LINEA 3000 Türstationen

Zum Einbau des UP-Zubehörs (Best.Nr. 343061), Material: Kunststoff. Horizontal und vertikal anreihbar. Maße: H 214 x B 117 x T 45 mm.

Best.-Nr.	Art.-Nr.	Beschreibung	VPE
342LE126	350020	2-modulig	1



### UP-Zubehör für LINEA 3000 für LINEA 3000 Türstationen

Kunststoff-Modulträger und ZAMAK Abdeckrahmen. Zur Verwendung mit 2-moduligen UP-Kasten (Best.Nr. 350020) von SFERA. Zubehör geeignet für Audio- und Video-Türstationen. Maße Abdeckrahmen B139 x H220 x T16 mm. Installationstechnik: Bus-System.

Best.-Nr.	Art.-Nr.	Beschreibung	VPE
342LE339	343061	Für Klingelanlagen	1



### Regendach für UP-Kasten 350030

Für Türstation LINEA 3000, Aufputzmontage, Aluminium, Zusatzschutz bei erschwerten Witterungsbedingungen.

Best.-Nr.	Art.-Nr.	Beschreibung	VPE
342LE393	343051	Bus-System	1



### Unterputzkästen für die SFERA Türstation

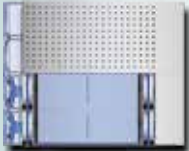
Best.-Nr.	Art.-Nr.	Beschreibung	VPE
342LE110	350010	1-modulig   H 123 x B 117 x T 45 mm	1
342LE126	350020	2-modulig   H 214 x B 117 x T 45 mm	1
342LE124	350030	3-modulig   H 306 x B 117 x T 45 mm	1



342LE128



342LE381



342LE105



342LE481



## Audio-Module | 2-Draht

### Basic mit 4 Ruftasten für Audiosysteme

Zur Erstellung von **reinen Audiosystemen** in 2-Draht Technologie. Einstellung der Lautstärke von Lautsprecher und Mikrophon. Verwaltung von **bis zu 100 Ruftasten** bei Verwendung der 2-reihigen Ruftastmodule 352100. Mit 1-reihigen Ruftastmodulen 352000 sind bis zu 50 Ruftasten möglich. Über Klemmen PL kann externe Türöffner-taste (z. B. Post schloss) einge bunden werden. Nicht für Video anlagen geeignet, kann nicht mit Grafi kdisplay, Tastatur oder Induktionsschleife verwendet werden. Zutrittssysteme (Codelock, Transponder) sind nur Stand-Alone verwendbar.

Best.-Nr.	Art.-Nr.	Beschreibung	VPE
342LE127	351000	für reine Audiosysteme	1

### Plus mit 4 Ruftasten für Audio- und Videosysteme

Für **Audio / Video-Systeme** | 2-Draht Technologie. **Erweiterbar mit Night & Day Weitwinkelkamera** 352400, **Grafikdisplay** 352500, **Modul mit Induktionsschleife** 352700, **sowie Codelock/Tastatur** 353000 und **Transponder-Lesegerät** 353200. Einstellung der Lautstärke von Lautsprecher und Mikrophon. Zur Verwaltung von **bis zu 100 Ruftasten über Codelock-/Tastatur-Modul oder mit 2-reihigen Ruftastmodulen**. Mit 1-reihigen Ruftastmodulen sind bis zu 50 Ruftasten möglich. Mit Konfiguratoren oder per PC und Software TiSfera Design konfigurierbar.

Best.-Nr.	Art.-Nr.	Beschreibung	VPE
342LE102	351100	für Audio- und Videosysteme	1

### Ruftastmodule

Zur Verwendung mit den Audio-Türlautsprecher-Modulen Art. 351000-351100 bzw. mit den Video Lautsprechermodulen Art. 351200-351300. Anschluss weiterer Ruftasten oder Infomodule über das mitgelieferte Verbindungskabel.

Best.-Nr.	Art.-Nr.	Beschreibung	VPE
342LE235	352000	mit 4 Ruftasten   1-reihig	1
342LE283	352100	mit 8 Ruftasten   2-reihig	1

Anmerkung: Bei Verwendung dieses Ruftastenmodul muss bei den Lautsprechermodulen Art. 351100-351200-351300 der Jumper (J1) gezogen werden.

### Sfera Classic Leermodul für Ekey UP Aluminium

Sfera Classic Leermodul für Ekey UP Aluminium.

Best.-Nr.	Art.-Nr.	Beschreibung	VPE
342LE911 *	E32911N	Serie Audio Anlage 2-D	1

### Frontblenden Allmetal für Audio-Türlautsprechermodul Basic Sfera Aluminium

Nicht für Videosprechanlagen geeignet!

Best.-Nr.	Art.-Nr.	Beschreibung	VPE
342LE128	351001	ohne Ruftasten	1
342LE183	351011	mit 1 Ruftaste	1
342LE224	351021	mit 2 Ruftasten	1
342LE380	351041	mit 2 Ruftasten   2-reihig	1
342LE381	351081	mit 4 Ruftasten   2-reihig	1

### Frontblenden Allmetal für Audio-Türlautsprechermodul Plus Sfera Aluminium

Zur Verwendung mit Night & Day Weitwinkel-Videokamera!

Best.-Nr.	Art.-Nr.	Beschreibung	VPE
342LE105	351101	ohne Ruftasten	1
342LE352	351111	mit 1 Ruftaste	1
342LE244	351121	mit 2 Ruftasten	1
342LE363	351141	mit 2 Ruftasten   2-reihig	1
342LE287	351181	mit 4 Ruftasten   2-reihig	1

### Sfera Classic Lautsprechermodul mit A/V Kamera + 2 Tasten Allmetal Finish

Maße: H 103 x B 92 mm. Farbe Aluminium.

Best.-Nr.	Art.-Nr.	Beschreibung	VPE
342LE481 *	342481	mit A/V Kamera + 2 Ruftasten	1



## Infomodul

Zum Darstellung spezieller oder allgemeiner Informationen an der Sprechanlage (z.B. Legende für den Ruf mit Tastatur, Hausnummer, Öffnungszeiten von Arztpraxen usw.). Freie Positionierung innerhalb der Türstation nach den Audio- oder Videolautsprecher-Modulen. Anschluss erfolgt über das mitgelieferte Verbindungskabel. Bus-System.

Best.-Nr.	Art.-Nr.	Beschreibung	VPE
341LE010	352200	Inkl. Verbindungskabel	1



## Verbindungskabel Ruftastmodule

Kabel zum Verbinden von Ruftastmodulen in mehrreihigen SFERA Aluminium/Robur Türstationen. Geeignet für Türstation. Erweiterungsart Einbau. Installationstechnik Bus-System.

Best.-Nr.	Art.-Nr.	Beschreibung	VPE
342LE151	354000	Länge 620 mm	1



## Relais für digitale Video-Türsprechanlagen

Mehrdraht-System. Relais für Videosignalabschaltung, muß in Anlagen mit mehreren Türstationen eingesetzt werden, wenn diese in Serie angeschlossen werden. Wird mechanisch am Kameramodul befestigt.

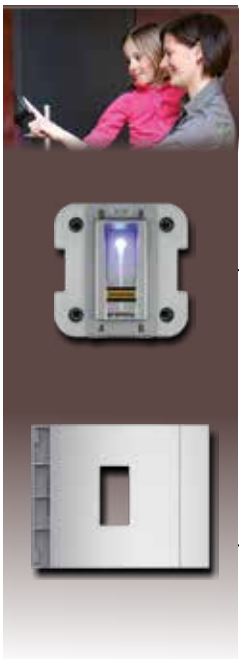
Best.-Nr.	Art.-Nr.	Beschreibung	VPE
342LE320	346220	Funktion steuern/regeln	1



## Codelock-Tastatur-Modul | Zehnertastatur

Für 2 Funktionen verwendbar: **Als Codelock:** Zur Aktivierung des Türöffnerrelais am Lautsprechermodul oder des Wechselkontakts direkt am Codelockmodul. **Als Zusatzastatur:** Bei direktem Anschluss an das Grafikdisplay Art. 352500 können die Teilnehmer über eine zugewiesene Rufnummer angerufen werden.

Best.-Nr.	Art.-Nr.	Beschreibung	VPE
342LE210	353000	für 2 Funktion	1



## Ekey Home UP-Fingerscanner ohne RFID für die Integration in Sprechanlagen

**Ekey Home Fingerscanner | 99 Finger speicherbar | manipulationsgeschützt | Daten bleiben nach Stromausfall erhalten.** Erkennt berechnete Personen zur Öffnung von Haus-, Wohnungstüren, Garagentoren, usw. Für den Betrieb benötigt man zusätzlich eine Steuereinheit, ein Netzteil oder ein Sprechanlageneinbaumodul, eine Dekorblende oder einen Einbaurahmen. Bustersicherung am Gerät deaktivierbar. Kompatibel mit vielen Sprechanlagen-Einbaumodulen, Briefkästen, Wandeinbausets etc. Anzeige/Display mit 3 verschiedenfarbigen LEDs.

Best.-Nr.	Art.-Nr.	Beschreibung	VPE
342LE372	EK101310	Fingerscanner	1

## ekey Fingerprint Leer-Modul für Türstation mit Ausschnitt

Zur Verwendung für [ekey home](#) 1FS UP I - EK101310. Nicht verwendbar für ekey-Einsatz mit RFID.

Best.-Nr.	Art.-Nr.	Beschreibung	VPE
342LE373	E52301	Leermodul	1

342LE294



342LE143



342LE121



342LE041



342LE379



342LE213



## Video-Module und Zubehör

### Frontblenden Allmetal für Sfera Aluminium

Best.-Nr.	Art.-Nr.	Beschreibung	VPE
<b>für Video-Türlautsprechermodul 351200</b>			
342LE294	351201	ohne Ruftasten	1
342LE239	351211	mit 1 Ruftaste	1
342LE284	351221	mit 2 Ruftasten	1
<b>für Weitwinkel-Videolautsprechermodul 351300</b>			
342LE143	351301	ohne Ruftasten	1
342LE248	351311	mit 1 Ruftaste	1
342LE293	351321	mit 2 Ruftasten	1
<b>für Night &amp; Day-Weitwinkelkamera 352400</b>			
342LE445	352401	Zur Verwendung mit Türlautsprechermodul 351100	1

### Frontblenden für Ruftastenmodule für Sfera Aluminium

Best.-Nr.	Art.-Nr.	Beschreibung	VPE
<b>Sfera Frontblende Alu   Türlautsprecher zur Abdeckung für Türlautsprecher Modul Sfera</b>			
342LE121	332121	mit 2 Ruftasten	1
<b>Zur Verwendung mit Ruftastenmodul 352000</b>			
342LE125	352031	mit 3 Ruftasten	1
342LE041	352041	mit 4 Ruftasten	1
<b>Zur Verwendung mit Ruftastenmodul 352100</b>			
342LE379	352161	mit 6 Ruftasten   2-reihig	1
342LE285	352181	mit 8 Ruftasten   2-reihig	1

### Codelock-Tastatur, Info- und Leermodul

Best.-Nr.	Art.-Nr.	Beschreibung	VPE
342LE213	353001	Codelock-Tastatur	1
<b>Zur Verwendung mit Codelock-Tastatur-Modul 353000</b>			
341LE011	35220	Abdeckung Info-Modul	1
<b>Zur Verwendung mit Info-Modul 352200</b>			
341LE301	352301	Abdeckung Leer-Modul	1
<b>Zur Verwendung für Türstation SFERA Aluminium</b>			

### Postschlossmodul für Sfera Aluminium

Zum Einbau von Postschloss P1N - systemunabhängig.

Best.-Nr.	Art.-Nr.	Beschreibung	VPE
342LE238	P52301	Mechanisches Postschlossmodul	1

### Mechanisches Postschlossmodul | nur für Österreich

Best.-Nr.	Art.-Nr.	Beschreibung	VPE
342LE098	P1N	für Leermodul   systemunabhängig	1

### Abdeckrahmen | Regendächer für SFERA Aluminium

Best.-Nr.	Art.-Nr.	Beschreibung	VPE
342LE212	350211	H 144 x B 138 x T 15 mm	1
<b>1-moduliger Abdeckrahmen inkl. Modulträger - zur Verwendung für UP-Kasten, 1 Modul Kunststoff 350010</b>			
342LE282	350511	Regendachrahmen	1
<b>Regendachrahmen 1 Modul - zur Verwendung für UP-Kasten, 1 Modul Kunststoff 350010</b>			



342LE222



## 2 Module + Regendach für UP-Kasten 350020 für Sfera Aluminium

Best.-Nr.	Art.-Nr.	Beschreibung	VPE
341LE222	350221	H 235 x B 138 x T 15 mm	1

**2-moduliger Abdeckrahmen inkl. Modulträger** - zur Verwendung für UP-Kasten, 2 Module Kunststoff **350020**

341LE043	35052	Regendachrahmen	1
----------	-------	-----------------	---

**Regendachrahmen 2 Module** - zur Verwendung für UP-Kasten, 2 Module Kunststoff **350020**

342LE043



## 3 Module + Regendach für UP-Kasten 350030

Best.-Nr.	Art.-Nr.	Beschreibung	VPE
342LE233	350231	H 327 x B 138 x T 15 mm	1

**3-moduliger Abdeckrahmen inkl. Modulträger** - zur Verwendung für UP-Kasten, 3 Module Kunststoff **350030**

342LE382	350531	Regendachrahmen	1
----------	--------	-----------------	---

**Regendachrahmen 3 Module** - zur Verwendung für UP-Kasten, 3 Module Kunststoff **350030**

342LE393	343051	Bus-System	1
----------	--------	------------	---

**Regendach für Türstation LINEA 3000** - für AP-Montage, Aluminium, als Zusatzschutz bei erschweren Witterungsbedingungen

## Standardausführung mit Regendach für Sfera Aluminium

342LE324



Best.-Nr.	Art.-Nr.	Beschreibung	VPE
342LE324	350611	H 151 x B 151 x T 82 mm	1

**1-moduliger Aufputzkasten, 1-reihig** (zu komplettieren mit 1-moduligen Abdeckrahmen)

372LE001	350621	H 242 x B 151 x T 82 mm	1
----------	--------	-------------------------	---

**2-moduliger Aufputzkasten, 1-reihig** (zu komplettieren mit 2-moduligen Abdeckrahmen)

342LE247	350631	H 334 x B 151 x T 82 mm	1
----------	--------	-------------------------	---

**3-moduliger Aufputzkasten, 1-reihig** (zu komplettieren mit 3-moduligen Abdeckrahmen)

342LE691



## Videofähiger Einbaulautsprecher | Erweiterungsmodule ...

Best.-Nr.	Art.-Nr.	Beschreibung	VPE
342LE691	346991	B 90 x H 55 x T 26 mm	1

**Videofähiger Einbau-Türlautsprecher 2-Draht** - erweiterbar mit Kamera Interface Nr. 347400 zum Einbau in vorhandene Türstationen oder Briefkästen, für den Anschluss von 8 externen Ruftasten und ev. Erweiterungsmodulen Nr. 346992 (max. 6 Erweiterungsmodulen).

342LE692	346992	53 x 41 x 25 mm	1
----------	--------	-----------------	---

**Erweiterungsmodul für videofähigen Einbau-Türlautsprecher 2-Draht 346991** - zum Anschluß von 8 externen Ruftasten in vorhandenen Türstationen oder Briefkästen (max. 6 Erweiterungsmodul für insges. max. 56 Ruftasten).

342LE230	346230	Bus-System	1
----------	--------	------------	---

**Türöffnerrelais digital für 2-Draht-Anlagen** - in Verbindung mit Einbaulautsprecher Art.Nr. 346991 oder für zusätzliche Türöffnersteuerungen, 2 Anschlussklemmen für Bus-Leitung und Türöffner, 2 TE DIN.

## Kamera Interface | Minidome Farbkamera

Best.-Nr.	Art.-Nr.	Beschreibung	VPE
342LE400	347400	41 x 41 x 19 mm	1 <b>127,80</b>

**Kamera-Interface Koax | 2-Draht** - für eine externe Videokamera, adaptiert eine Standard Innen/Außen-Kamera 12VDC auf das Sfera typische 2-Draht Videosignal. Maximale Entfernung zwischen das Kamera-Interface und der Kamera 3 m. Anschlußklemmen: Videoeingang 75 Ohm. Ausgang für die Versorgung von Kameras 12VDC

342LE370	TC77	Einbauloch-Ø 67 x Objektiv 3,7 x Gesamt-Ø 88 mm Einbau-T. 58,5 mm	1
----------	------	--	---

**Einbaukamera Minidome Farbkamera** - wetterfest, Frontplatteneinbau (Briefkasten, Klingeltableaus etc.), Stromversorgung 12V DC 130 mA, mittels Videosignalwandler Nr. 391859 und 12V-Steckverbinder Art. 391859, geeignet zum direkten Anschluss an Kamerainterface Art.Nr. 347400, Videoausgang FBAS 1 VSS / 75 Ohm, 0,15 Lux, IP66.





## Night & Day Farbkameramodul | 2-Draht

**bticino**

Für Tür-/Videosprechanlagen. Mit Weitwinkelobjektiv zum Anschluss ans Audio-Türlautsprechermodul Plus Art. 351100 über das mitgelieferte Verbindungskabel. Die automatische N&D-Funktion aktiviert bei entsprechenden Lichtverhältnissen den mechanischen IR-Filter. Ausgestattet mit einem 1/3"-Sensor, IR-LED zur Beleuchtung des Aufnahmebereichs und Antibeslag-Heizung (Heizwiderstand). Montageart Einbau. Bildsystem Farbe PAL.

Best.-Nr.	Art.-Nr.	Beschreibung	VPE
342LE444	352400	mit Weitwinkelobjektiv	1



## Türlautsprecher Video | 2-Draht | STD 2RT | mit 2 Ruftasten

Einbau. Farbkamera mit Lautsprechermodul. 1/3-Sensor inkl. LEDs zur Beleuchtung des Aufnahmebereichs, Antibeslag-Heizung. Zweiachsige Kamera. Lautstärkeregelung. Bis **98 Ruftasten über Codelock-/Tastatur-Modul**. Ruftastmodul 1-reihig bis 49 Ruftasten. Über Klemmen kann Türöffnertaste eingebunden werden. Autom. Hintergrundbeleuchtung. Helligkeitssensor. Konfiguratoren per PC und Software TiSferaDesign.

Best.-Nr.	Art.-Nr.	Beschreibung	VPE
342LE237	351200	verstellbares Objektiv	1



## Weitwinkel-Farbkamera mit Lautsprechermodul + 2 Ruftasten

Zur Installation von Audio-/Video-Systemen in 2-Draht-Technik. Farbkamera mit 1/3-Sensor für erweiterten Erfassungsbereich inkl. LEDs zur Beleuchtung des Aufnahmebereichs und Antibeslag-Heizung. 2-achsige Kameraausrichtung (horizontal / vertikal). Verwaltung bis zu 98 Ruftasten über Codelock-/ Tastatur Modul oder mit 2-reihigen Ruftastmodulen. Entweder mit Konfiguratoren oder per PC und Software TiSfera Design konfigurierbar.

Best.-Nr.	Art.-Nr.	Beschreibung	VPE
342LE140	351300	erweiterter Erfassungsbereich	1

## Video-Sets 2-Draht

### Fermax 2-Draht AP COLOR Video-Sprechanlagen Einfamilien Set mit WLAN, Smartphone-Anbindung, Fotospeicher u.s.w.

**FERMAX** AP-Türstation IP44, 900 TVL CMOS Kamera inkl. LED-Beleuchtung. Türöffnerzeit einstellbar. Anschluss für externe Türöffnertaste inkl. Regendach. **Netzgerät** für Verteiler- oder AP Montage. **Digitaler 7" IPS LCD-Bildschirm**. Erweiterbar auf 2 Monitore. Eigenstartfunktion. LED Anzeige für Rufabschaltung. Grafisches Benutzerinterface für Internkommunikation, Bildspeicherfunktion bei Türruf oder manuell: 100 Aufnahmen (interner Speicher), Foto- & Videowiedergabe, **16 Ruftöne, WIFI-Modul - Rufumleitung auf Smartphone**. Inkl. Kabel (Verbindung Micro-USB auf RJ45-Buchse zum Home Router).

Best.-Nr.	Art.-Nr.	Beschreibung	VPE
342FE431	F1431	Erweiterbar auf 2 Monitore	1

### POLYX Farbvideo-Set 2-Draht + 1 x AP-Türstation Linea 2000

**Metal bticino** AP-Türstation mit LED beleuchteten Namensschildern, Netzgerät, Polyx Memory Display. Pivot Station mit Bild-speicher, Ruftonabschalter, Türöffnertaste, Lichttaste und Kameraeinschalttaste, 17 Ruftöne. Der Recorder kann bis zu 160 Audiomeldungen mit jeweils einem Bild speichern.

Best.-Nr.	Art.-Nr.	Beschreibung	VPE
342LE368 *	368911	Für 1 Familie	1

### POLYX UP Farbvideo-Set 2-Draht + 1 x AP-Videohausstation POLYX Video Basic

AP-Türstation mit LED beleuchteten Namensschildern, Netzgerät mit Videoadapter, eine AP-Videohausstation POLYX Video Basic mit Rufl autstärkereglter, Lichttaste, programmierbare Zusatztasten, Türöffner- und Kameraeinschalttaste.

Best.-Nr.	Art.-Nr.	Beschreibung	VPE
342LE811 *	368811	Für 1 Familie	1

### POLYX Basic Farbvideo-Set 2-Draht + Türstation SFERA All-metal UP

UP-Türstation mit LED beleuchteten Namensschildern, Netzgerät mit Videoadapter, zwei AP-Videohausstationen POLYX Video Basic mit Rufl autstärkereglter, Lichttaste, programmierbare Zusatztasten, Türöffner- und Kameraeinschalttaste.

Best.-Nr.	Art.-Nr.	Beschreibung	VPE
342LE203 *	905202	Für 2 Familien	1

### Videoset 2-Draht mit 1 UP-Türstation aus Edelstahl + 2 Farbmonitore Pivot weiß

UP-Türstation Sfera Monoblock komplett mit UP-Kasten, Kamera und Netzgerät, Videoadapter, Türöffner-, Licht- und Einschalttaste

Best.-Nr.	Art.-Nr.	Beschreibung	VPE
342LE721 *	367021	Für 2 Familien	1

## SWING AP Video-Hausstation 2 Draht

Bildsystem schwarz/weiß. 4" Farb-Monitor mit Gegensprechverkehr mit Mithör- / Mitsehperre. Elektretmikrofon, Rufunterscheidung Türruf/Etagenruf/Internruf. 17 Ruftöne. Rufabschaltung. 1 Türöff nertaste, 1 Einschalttaste, 1 Lichttaste und Zusatztasten für internes Sprechen oder Schaltbefehle. 1 Drehrad für Rufl autstärkeregelung und Rufabschaltung. Türöff nerautomatik mit LED-Anzeige. Wendelschnur steckbar.

Best.-Nr.	Art.-Nr.	Beschreibung	VPE
342LE804 *	344804	inkl. Schrauben + Dübeln   Wandhalterung auf Schalterdose	1

## PIVOT Videohausstation

**4"-Flachmonitor sw-ws.** Wand-, Tisch- und UP-Montage (mit MULTIBOX-Zubehör). Schlüssel: Aktivierung des Klingeltableaus/Zyklus, Entriegelung des Türschlosses, Einschalten des Treppenhauselichts und generische Betätigung. Klingeltonlautstärke in 3 Stufen: hoch, mittel, deaktiviert (dieser Zustand wird durch eine blinkende rote LED signalisiert). Mit Geheimhaltungsfunktion. Weiß. Kann mit 4-Tasten-Modul, Artikel 346812, ausgestattet werden.

Best.-Nr.	Art.-Nr.	Beschreibung	VPE
344LE102 *	344102	2 Draht   inkl. Wandbefestigungshalterung	1

## Flex'ONE Video-Set mit Türstation SFERA und hörloser Hausstation CLASSE 300 X13E

**7" Touchscreen** (178 mm), **WLAN-Anbindung** und Anrufbeantworterfunktion mit Audio/Video-Memory. Mit App DOOR ENTRY(1) kann alles übers **Smartphone** gesteuert werden. Eine modulare UP-Türstation aus Aluminium **inkl. ekey-Fingerprintmodul mit 2-Kanal + Auswerteeinheit mit 2 oder 4 Kanälen zum Öffnen von Tür oder Tor** mittels Fingerabdruck. IP54. Mit 2 Abdeckungen, um das Set auf ein Zweifamilienhaus erweitern zu können.

Best.-Nr.	Art.-Nr.	Beschreibung	VPE
342LE348	905282	mit Smartphone-Anbindung + Codelockmodul	1

## Flex'ONE Video-Set mit Türstation SFERA - 1 und 2 Ruftasten ohne Hausstationn mit 2-Kanal

2-Draht. Mit Netzgerät für Ein- oder Zweifamilienhaus. **Bestehend aus: 1 UP-Türstation SFERA Allmetal. 2 Frontblenden** (1 und 2 Ruftasten). **Farbkamera** mit 1/3" Sensor (135°) inkl. LEDs und Antibeslag-Heizung. Namensschild inkl. integriertem Helligkeitssensor. Status-LEDs für die Betriebszustände: Tür offen, Kommunikation aktiv, Ruf getätigt und System besetzt. IP54. Maße: B138 x H144 mm. **1 Video-Netzgerät.** Werkstoff Außenstation Aluminium grau.

Best.-Nr.	Art.-Nr.	Beschreibung	VPE
342LE497	905230	Ein- oder zwei Familien	1

## SWING SFERA MODULAR UP S/W-Videoset mit Türstation Alu

2-Draht. Mit Netzgerät für Ein- oder Zweifamilienhaus. **Bestehend aus: 1 UP-Türstation** mit LED-beleuchtbaren Namensschildern. **1 Netzgerät** und **1 Swing s/w-Montitor** mit Ruflautstärkeregl. Türöffnertaste, Lichttaste, Kameraeinschalttaste und programmierbare Zusatztasten. 17 melodische Ruftöne.

Best.-Nr.	Art.-Nr.	Beschreibung	VPE
342LE267	367411	Ein- oder zwei Familien	1

## Flex'ONE Video-Set mit Türstation SFERA Allmetal + CLASSE 300EOS with Netatmo

2-Draht. Mit Netzgerät für Ein- oder Zweifamilienhaus. **Bestehend aus: 1 UP-Videotürstation mit Weitwinkelkamera 5". 1 AP-Video-Innenstelle.** Steuerung der Sprechanlagen- und Hausautomationssysteme erfolgt mittels dem vertikalen 5"-Touchscreen, dem integrierten **Alexa-Sprachassistenten.** **1 Video-Netzgerät 230 VAC.**

Best.-Nr.	Art.-Nr.	Beschreibung	VPE
342LE590	363918	mit Weitwinkelkamera 5"	1

## Flex'ONE Video-Set mit Türstation SFERA inkl. Night & Day-Kamera + CLASSE 300EOS

2-Draht. Mit Netzgerät für Ein- oder Zweifamilienhaus. **Bestehend aus: 1 UP-Videotürstation mit Night & Day-Weitwinkelkamera** (besseres Bild in der Dunkelheit). Bildschirmdiagonale 5". **1 AP-Video-Innenstelle.** Steuerung der Sprechanlagen- und Hausautomationssysteme erfolgt mittels dem vertikalen 5"-Touchscreen, dem integrierten **Alexa-Sprachassistenten.** **1 Video-Netzgerät 230 VAC.**

Best.-Nr.	Art.-Nr.	Beschreibung	VPE
342LE591	363919	inkl. Night & Day-Kamera	1

## Flex'ONE Video-Set mit Türstation SFERA inkl. Codelockmodul + CLASSE 300EOS with Netatmo

2-Draht. Mit Netzgerät für Ein- oder Zweifamilienhaus. **Bestehend aus: 1 UP-Videotürstation mit Weitwinkelkamera und Codelockmodul. Farbkamera.** Bildschirmdiagonale 5". **1 AP-Video-Innenstelle.** Steuerung der Sprechanlagen- und Hausautomationssysteme erfolgt mittels dem vertikalen 5"-Touchscreen, dem integrierten **Alexa-Sprachassistenten.** **1 Video-Netzgerät 230 VAC.**

Best.-Nr.	Art.-Nr.	Beschreibung	VPE
342LE592	363920	inkl. Codelockmodul	1



## Flex'ONE Video-Set 2-Draht mit Türstation LINEA 3000 und Hausstation Classe 100 V16E

**Farb-LCD-Display 5" (12,7 cm).** Kamerabeleuchtung mit weißen LEDs für bessere Nachtsicht. Aufnahmewinkel: 105° horizontal / 80° vertikal (nicht schwenkbar). Bus-System. AP Innen- bzw. Aussenstation. Bildsystem PAL. Freisprechen. Tag-/ Nachtfunktion. Hörerätekompibel. Mit Infoschild. Innenstation weiß / Außenstation grau. Außenstation: Aluminium. Innenstation erweiterbar max. 3. Außenstation erweiterbar max. 16. Erweiterbar auf 2 Familien.

Best.-Nr.	Art.-Nr.	Beschreibung	VPE
342LE440	364922	Für eine Familie	1

## Flex'ONE Video-Set 2-Draht mit Türstation LINEA 3000 und hörerloser Hausstation CLASSE 300 X13E

Videohausstation mit Smartphone-Anbindung, **7" Touchscreen** (178 mm), **WLAN-Anbindung**, Induktionsschleife für Höreräteträger und Anrufbeantworterfunktion mit Audio/Video-Memory. Türstation mit **Weitwinkel-Farbkamera und Transponderleser** inkl. 8 Transponder (6x farbig, 2x flach transparent). IP54. Erweiterbar auf 2 Familien.

**Frühjahrsaktion**

Best.-Nr.	Art.-Nr.	Beschreibung	VPE
342LE367	363911	Türstation Silber	1 <b>statt jetzt nur</b>

342LE574	363910	Türstation Schwarz	1
----------	--------	--------------------	---

## Flex'ONE Video-Set 2-Draht mit Türstation LINEA 3000 und hörerloser Hausstation CLASSE100 X16E

AP-Videohausstation mit Smartphone-Anbindung, **5" Farb-LCD-Display** (12,7 cm), **WLAN-Anbindung**, Induktionsschleife für Höreräteträger, freies Gegensprechen. Inkl. Arztschaltung/Türomatfunktion. Für Tür-/Etagenruf mit Rufunterscheidung. 1 AP-Türstation mit Weitwinkel Farbkamera, Frontblende aus ZAMAK und Transponderleser inkl. 8 Transponder. IP54. Erweiterbar auf 2 Familien.

Best.-Nr.	Art.-Nr.	Beschreibung	VPE
342LE607	364932	Türstation Silber	1 <b>statt jetzt nur</b>

## Flex'ONE Video-Set mit Türstation LINEA3000 Black + CLASSE 300EOS with Netatmo

Set-Inhalt: 1 AP-Video-Türstation LINEA3000 in der Farbe Black inkl. Transponderleser. 1 AP-Video-Innenstelle Classe 300EOS with Netatmo. Steuerung der Sprechanlagen- und Hausautomationssysteme erfolgt mittels dem vertikalen **5" Touchscreen**, dem integrierten Alexa-Sprachassistenten. 1 Video-Netzgerät 230VAC zur Bereitstellung der BUS-Spannung 27VDC. 2-Draht. Erweiterbar auf 2 Familien.

Best.-Nr.	Art.-Nr.	Beschreibung	VPE
342LE589	363915	Für eine Familie	1

## Flex'ONE Video-Set mit Türstation SFERA und Hausstation Classe 100 V16E

Set-Inhalt: Eine UP-Türstation SFERA Allmetal mit Weitwinkelkamera, LED-beleuchtete Namensschilder, ein Video-Netzgerät, eine hörerlose AP-Hausstation Classe 100 V16E mit **5" Bildschirm**. Türstation auf 1 oder 2 Ruftaste(n) konfigurierbar. 2-Draht-Technik. IP54. Erweiterbar auf 2 Familien.

Best.-Nr.	Art.-Nr.	Beschreibung	VPE
342LE531	364617	Für eine Familie	1

## Flex'ONE Video-Set mit Türstation SFERA und hörerloser Hausstation CLASSE 300 X13E

**1 UP-Türstation mit Weitwinkelkamera.** 1 Video-Netzgerät, eine hörerlose **AP-Hausstation mit Smartphone-Anbindung** und Menüführung über den **7" Touchscreen**. Türstation auf 1 oder 2 Ruftasten konfigurierbar.

Best.-Nr.	Art.-Nr.	Beschreibung	VPE
342LE366	365011	mit Smartphone-Anbindung	1

## Flex'ONE Video-Set mit Türstation SFERA + Codelockmodul + hörerloser Hausstation CLASSE 300 X13E

**7" Touchscreen** (178 mm), **WLAN-Anbindung**, **Anrufbeantworterfunktion mit Audio/Video-Memory**. Mit App DOOR ENTRY(1) kann alles **übers Smartphone gesteuert** werden. Modulare Aluminium UP Türstation SFERA Allmetal mit Weitwinkelkamera inkl. Codelockmodul zum Türöffnen (Zugangscod). IP54. Video Netzgerät. Türstation auf 1 oder 2 Ruftasten konfigurierbar. Türöffnerrelais Best.Nr. 346230 und Konfigurator-Set Best.Nr. 306064 zur Erweiterung auf Zweifamilienhaus.

Best.-Nr.	Art.-Nr.	Beschreibung	VPE
342LE364	365911	mit Smartphone-Anbindung + Codelockmodul	1

## Video-Innenstationen | 2-Draht



### CLASSE100 V16B | Freisprech | hörerlos

**Farb-LCD-Display 5"** (12,7 cm). 2-Draht-Bussystem. Freies Gegensprechen (Gespräch annehmen bzw. beenden). 3 Sensortasten für die Funktionen: Tür öffnen, Treppenhäuslicht einschalten (Aktivator Best.Nr. 346210 wird benötigt) und Türstation ein- bzw. umschalten. 16 melodische Ruftöne einstellbar. Für Tür-/Etagenruf mit Rufunterscheidung. LED-Anzeige für: Ruftonabschaltung, Türöffner- und Verbindungsstatus. Aufputzmontage / mitgelieferte Wandhalterung. Anschluss für BUS und Etagenruf.

Best.-Nr.	Art.-Nr.	Beschreibung	VPE
342LE437	344912	5" Farb-LCD-Display	1



### Classe 100 V16E für Hörgeräteträger

**LCD-Farb-Display 5"** (12,7 cm). 2 Sprechasten, 3 Sensortasten für Standardfunktionen sowie 4 konfigurierbare Zusatzasten. LED Anzeige für: Ruftonabschaltung, Türöffner- und Verbindungsstatus. Bus-System / Aufputz. Bildsystem PAL. Abhörsicher. Freisprechen. Türöffnerautomatik. Internkommunikation. Rufunterscheidung. Zusatzgerät anreihbar. Lautstärkeregelung.

Best.-Nr.	Art.-Nr.	Beschreibung	Frühjahrsaktion VPE
342LE447	344922	mit Induktionsschleife 5" Farb-LCD-Display	1 statt jetzt nur



### CLASSE100 | hörerlos

**Farb-LCD-Display 5"** (12,7cm). 2-Draht-Bussystem, **mit Smartphone-Anbindung** und Induktionsschleife für Hörgeräteträger. Freies Gegensprechen. 2 Gesprächstasten und 3 Sensortasten für die Funktionen: Tür öffnen, Treppenhäuslicht einschalten (Aktivator Best.Nr. 346210 wird benötigt) und Türstation ein- bzw. umschalten. 4 frei konfigurierbare Zusatzasten. 16 melodische Ruftöne einstellbar. Inkl. Arztschaltung / Türomatfunktion. Tür-/Etagenruf mit Rufunterscheidung. Aufputzmontage + inkl. Wandhalterung. LED-Anzeige.

Best.-Nr.	Art.-Nr.	Beschreibung	Frühjahrsaktion VPE
342LE488	344932	mit Smartpone Anbindung 5" Farb-LCD-Display	1 statt jetzt nur



### CLASSE 300 X13E LIGHT

**LCD-Touchscreen 7"** (17,8cm, 16:9). Anrufbeantworterfunktion mit Audio-/Videospeicher (Memory) und **integrierter WLAN-Schnittstelle zur Anbindung an bis zu 10 Smartphones**. Über App kann komplette Funktionalität der Hausstation (Videobild, Gespräch, Türöffnen, zusätzliche Kameras, etc.) auf dem Smartphone wiedergegeben werden. 4 zusätzliche Sensortasten, eine frei konfigurierbare Favoriten-Taste zur Hinterlegung einer oft verwendeten Funktion. 16 verschiedene Ruftöne. Nachrichten Funktion Informationen/Notizen können, über die Tastatur am Touchscreen oder mittels Stimmufnahme, hinterlassen werden. **Anrufbeantworter-Funktion**. Zusätzlich wird Video des Besuchers gespeichert. LED-Anzeige.

Best.-Nr.	Art.-Nr.	Beschreibung	Frühjahrsaktion VPE
342LE291	344642	mit Smartpone Anbindung 7" LCD-Touchscreen	1 statt jetzt nur



### Videostation CLASSE 300EOS mit Netatmo und Amazon Alexa Sprachassistenten

2-Draht-Bussystem. **Smart Home Funktionen**. Dank Wi-Fi-Verbindung kann Video-Hausstation mit Home + Security App verbunden werden. Über App kann komplette Funktionalität der Videosprechanlage (Videobild, Gespräch, Türöffnen, **Netatmo-Sicherheitsreihe**, Aussen- & Innenkameras, Tür- und Fenstersensoren, Innensirene, Rauchmelder auf dem Smartphone wiedergegeben werden. **Vertikaler 5"-LCD-Touchscreen, Video-Anrufbeantworter, 6 Ruftöne und Nachrichten-Funktion**.

Best.-Nr.	Art.-Nr.	Beschreibung	Frühjahrsaktion VPE
342LE587	344842	Smart Home Funktionen 5" Farb-LCD-Touchscreen	1 statt jetzt nur

# Adapter, Netzgeräte, Relais, Server

## Spannungsversorgung | Netzgeräte

Best.-Nr.	Art.-Nr.	Beschreibung	VPE
341LE051	E49	600 mA / 2 DIN Module	1
<b>Netzgerät MyHOME für Automation und Temperatur-Management</b> - Spannungsversorgung für Automation (Licht-Rollläden), Temperatur-Management und Energiemanagement. Versorgungsspannung 230 VAC   Ausgangsspannung 27 VDC SELV. Elektronische Sicherung. 2 TE DIN.			
342LE002	346020	PTC-Absicherung	1
<b>Zusatznetzgerät 2-Draht Ausgang 1-2 / max. 600mA</b> - für Verteilereinbau (Profilschiene 35 mm) oder AP-Montage, eingebaute PTC-Absicherung, Eingang 230 V AC 50 Hz, Ausgang für BUS-Leitung 27 V DC 1,2 A, Ausgang für die Versorgung von Zusatzgeräten wie Aktivator oder Zehnertastaturmodul 27 V DC, mit elektronischer Sicherung 2 TE DIN, Zusatznetzgerät, Ausgang 1-2.			
342LE830	346830	2-Draht	1
<b>Video-Busadapter für Netzgerät 346000</b> - für eine 2-Draht-Videotürsprechanlage. Anschlussklemmen für Netzgerät, Videohausstationen (max. 2 Stränge), 2 TE DIN und Videotürstationen (max. 2). Bus-System.			
342LE441	F441	2-Draht	1
<b>2-Draht Mixer für Videotürsprechanlagen</b> - 2-Draht Mixer für Videotürsprechanlagen - Anschluss für BUS-Leitung, 4 Eingänge (Videotürstationen oder Kameras), 4 Ausgänge (Steigstränge), für Anlagen mit mehreren Türstationen oder Kameras und Anlagen mit mehreren Strängen, 6 TE DIN.			
342LE450	346050	2-Draht   H 92 x B 105 x T 61 mm	1
<b>Netzgerät Video 2-Draht 6 TE</b> - inkl. 1 x Konfigurator zur Erweiterung auf ein Einfamilienhaus. Reiheneinbau-Netzgerät 2-Draht für Audio-Video-Türsprechanlage mit integriertem Video-Adapter für Verteilereinbau (Profilschiene 35 mm) mit eingebauter PTC-Absicherung. Eingangsspannung 230V. Ausgangsspannung 27V. IP2X. Anzahl der anschließbaren Teilnehmer 100. Montageart Verteiler. Bus-System.			
342LE340	346040	2-Draht   H 90 x B 106 x T 67 mm	1
<b>Netzgerät Audio ECO 6 TE</b> - inkl. 1 x Konfigurator zur Erweiterung auf ein Zweifamilienhaus. Ersatzspannungsversorgung für Audio-Sets Bticino. Netzgerät 2-Draht für Verteilereinbau (Profilschiene 35mm). Eingang 230V AC 50Hz. Ausgangsspannung: 27 V. Enthält einen BUS-Anschluss mit einem maximalen Ausgangsstrom von 600 mA. Nur für Audio-Sets verwendbar. Elektronische Sicherung. 4 TE DIN. Frequenz: 0.05 - 0.06 Mhz. IP20.			

342LE448	F418U2	Dimmaktor 2-Kanal   Busankopplung   0 bis 300 W	1
<b>REG MyHOME UP-Server 6 TE DIN</b> - inkl. kostenloser APP für Tablets und Smartphones können Sie alle Funktionen Ihres Hauses steuern. Sie haben Zugriff auf andere Systeme, wie zum Bsp. Musiksysteme von Nuvo (Bticino) und Sonos, smarte Beleuchtung von (Philips Hue, Lifx) und Smart TV von Samsung und LG.			
342LE399	MYHOMESERVER1		1
<b>REG MyHOME UP-Server 6 TE DIN</b> - inkl. kostenloser APP für Tablets und Smartphones können Sie alle Funktionen Ihres Hauses steuern. Sie haben Zugriff auf andere Systeme, wie zum Bsp. Musiksysteme von Nuvo (Bticino) und Sonos, smarte Beleuchtung von (Philips Hue, Lifx) und Smart TV von Samsung und LG.			

## Türöffnerrelais + Schaltaktor | Aktivator

Best.-Nr.	Art.-Nr.	Beschreibung	VPE
342LE164	346210	Bus-System	1
<b>Aktivator 2-Draht</b> - kann für die Lichtsteuerung als Zeitschaltrelais verwendet werden, wird von der Lichttaste in der Tür- oder Hausstation aktiviert, Wechselkontakt mit Schraubklemmen 230V 6A, BUS-Anschluss, 2 TE DIN.			
342LE230	346230	Bus-System	1
<b>Türöffnerrelais digital für 2-Draht-Anlagen</b> - in Verbindung mit Einbaulautsprecher Art.Nr. 346991 oder für zusätzliche Türöffnersteuerungen, 2 Anschlussklemmen für Bus-Leitung und Türöffner, 2 TE DIN.			
342LE144	346250	Orange	1
<b>Türöffnerrelais mit potentialfreiem Kontakt für Türöffneranschlaltung</b> - zur Realisierung eines potentialfreien Kontakts für Türöffneranschlaltung, kompakte Bauweise zur Installation in den UP-Kasten.			

## Video-Signalverteiler

Best.-Nr.	Art.-Nr.	Beschreibung	VPE
342LE841	346841	2-Draht   4-fach	1
<b>Video-Signalverteiler (Etagenverteiler) 4-fach, Doseneinbau</b> - für die Video-Hausstation. Automatische Teilnehmererkennung, verbesserte Klemmtechnik, mit Befestigungslaschen, vollständige Ausreizung eines Audio-/Video-Verteiler-Ausgangs. men 230V 6A, BUS-Anschluss, 2 TE DIN.			
342LE400	347400	41 x 41 x 19 mm	1
<b>Kamera-Interface Koax, 2-Draht</b> - für eine externe Videokamera, adaptiert eine Standard Innen/Außen-Kamera 12VDC auf das Sfera typische 2-Draht Videosignal. Maximale Entfernung zwischen das Kamera-Interface und der Kamera: 3 m. Anschlußklemmen: Videoeingang 75 Ohm. Ausgang für die Versorgung von Kameras 12VDC			
342LE338	346833	B 40,5 x H 40,5 x T 18 mm	1
<b>Video Interface Etagentaster</b> - zum Anschluss eines konventionellen Etagentasters an das Bussystem. Konfiguratoren separat bestellen.			

## Konfiguratoren

Nicht für Videosprechanlagen geeignet!

Best.-Nr.	Art.-Nr.	Beschreibung	VPE
342LE533	3501/1	<b>Konfigurator 1</b>	1/10
342LE532	3501/2	<b>Konfigurator 2</b>	1/10
342LE513	3501/3	<b>Konfigurator 3</b>	1/10
342LE514	3501/4	<b>Konfigurator 4</b>	1/10
342LE515	3501/5	<b>Konfigurator 5</b>	1/10
342LE516	3501/6	<b>Konfigurator 6</b>	1/10
342LE517	3501/7	<b>Konfigurator 7</b>	1/10
342LE508	3501/8	<b>Konfigurator 8</b>	1/10
342LE509	3501/9	<b>Konfigurator 9</b>	1/10
342LE535	3501/GEN	<b>Konfigurator GEN</b> für Sonderfunktionen	1/10
342LE601	3501/AMB	<b>Konfigurator AMB</b> für Sonderfunktionen	1/10
342LE351	3501/SLA	<b>Konfigurator SLA</b> für Sonderfunktionen	1/10

## Konfiguratoren SETs

Best.-Nr.	Art.-Nr.	Beschreibung	VPE
342LE536	3501K	Box <b>Konfiguratoren-Box</b> - mit je 10 Konfiguratoren 0 bis 9 + Konfiguratorenzange und Systemstecker.	1
342LE420	306064	für 10 Hausstationen <b>Konfigurations-Set</b> - für die Konfiguration der Video- und Türsprechanlagen 2-Draht mit 1 Türstation und bis zu 10 Hausstationen. Bestehend aus: 3 x Konfigurator Nummer 1, je 1 x Konfigurator Nummer 0 und Nummer 2 bis 9, 1 x Pinzette, Konfigurationsanleitung.	1
342LE421	306065	für 20 Hausstationen <b>Konfigurations-Set</b> - für die Konfiguration der Video- und Türsprechanlagen 2-Draht mit 1 Türstation und bis zu 20 Hausstationen. Bestehend aus: 13 x Konfigurator Nummer 1, 3 x Konfigurator Nummer 2, je 2 x Konfiguratoren Nummer 0 und 3 bis Nummer 9, 1 x Pinzette und Konfigurationsanleitung.	1

## Ethernet RJ45 Netzwerk Adapter

Best.-Nr.	Art.-Nr.	Beschreibung	VPE
342LE588	344844	für Classe 300EOS with Netatmo Ermöglicht die smarte Video-Hausstation via LAN-Kabel an das Internet zu verbinden. Treiber sind nicht erforderlich, das Kabel wird eingesteckt und direkt verwendet	1

## SCS Kabel Touch Screen

Best.-Nr.	Art.-Nr.	Beschreibung	VPE
342LE919	335919	PC-Kabel PC-Verbindungskabel zur Geräteprogrammierung Automatisierung, Anti-Robo-Alarm, Steuerung von Temperatur- und Soundsystem – Anschluß an RS232.	1

## UP-Gerätedose für 3+3 Module

Best.-Nr.	Art.-Nr.	Beschreibung	VPE
342LE506	506E	für Lautsprecher   L 117 x B 106 x T 51,5 mm 6 Geräteinsätze. Befestigung der Geräte: schrauben. Kunststoff unbehandelt. IP00. Farbe gelb.	1



## Elektronische Türgongs



### DINUY

Best.-Nr.	Art.-Nr.	Beschreibung	VPE
341HG003*	PUSUP001	bis 50 V   2 A   55 x 38 x 20 mm	1/2

Klingeltaster AP weiß



### Elektronik Gong CROMA 230A | IP40

17 **brillante Sounds** umstellbar von Melodie auf **ALARM-Ton**. Einstellbare Lautstärke max. **86 dB(A)**. 2-fache Rufunterscheidung für optimale Zugangs-Kontrolle **SILENCE-Funktion**. Temperaturbereich +5°C ...+40°C. VDE-geprüft. Stabiler ABS-Kunststoff | Farbe weiß mit silber lackiertem Designteil. IP40. 230V~ oder 8-12V~/= Auslös. Taste od. 8/12/230V.

Best.-Nr.	Art.-Nr.	Beschreibung	VPE
341GR175	43175	230 V~ oder 8-12 V~/=   150 x 115 x 45 mm	1/2



### Elektronik Gong CROMA 100A | 8-12V | IP40

17 **polyphone Melodien** umstellbar von Melodie auf **ALARM-Ton**. Einstellbare Lautstärke **max. 86 dB(A)**. 2-fache Rufunterscheidung für optimale Zugangskontrolle. **SILENCE-Funktion**. VDE-geprüft. Mattierte halbdurchsichtige 4mm-Acrylglas-Scheibe, hochwertiger silber lackierter ABS-Kunststoff. IP40. Batteriebetrieben 4 x Alkaline Baby 1,5V | LR14/C (exkl.) 8-12V~/= (0,25A). Ruf-Ton-Aktivierung mit potenzialfreiem Kontakt oder mit 8-12V~/= . Farbe: Silbergrau.

Best.-Nr.	Art.-Nr.	Beschreibung	VPE
341GR170	43170	8-12 V   191 x 163 x 51 mm	1/2



### Elektromechanischer Zweiklang Gong 665 Bw/bl | 8-12V

Die 8-12V Gongs können über einen ext. Transformator (empf. Transformator GT 31489) oder 9V-Blockbatterie (nicht im Lieferumfang) betrieben werden. Die 230V Varianten haben einen zusätzlichen Transformator. Klarer und satter Ton durch echten Glockenstahl. **Max. 80 dB(A)**. Kurzzeitbelastung 5/15 Sek. 8-12 V (12 VA). Kurzbelastung max. 20 s. 2-fache Rufunterscheidung. Gehäuse weiß, Design-Element blau.

Best.-Nr.	Art.-Nr.	Beschreibung	VPE
341GR665	44665	8-12 V   171 x 109 x 46 mm	1/2



### Elektromechanischer Zweiklang Gong 165 Bw | 8-12V

Die 8-12V Gongs können über einen ext. Transformator (empf. Transformator GT 31489) oder 9V-Blockbatterie (nicht im Lieferumfang) betrieben werden. Die 230V Varianten beinhalten einen zusätzlichen Transformator. Gehäuse weiß. Zusätzliches Einlegefach für ALKALINE Block-Batterie 9V (nicht im Lieferumfang). 8-12 V~ (12VA) oder Batterie 9V= Alkal.6LR61. **max. 80 dB(A)**. Kurzbelastung max. 20 s. Farbe: Weiß.

Best.-Nr.	Art.-Nr.	Beschreibung	VPE
341GR165	44165	8-12 V   118 x 118 x 47 mm	1/2



### Elektromechanischer Zweiklang Gong 569 | 230V



Die 8-12V Gongs können über Transformator betrieben werden. Die 230V Varianten beinhalten einen zusätzlichen Transformator. Keine Rufunterscheidung, VDE-geprüft. Nur mit 230V-Tastern! 230 V~ (0,06A) - **max. 80 dB(A)**. Temperaturbereich +5°C ... +40°C. Kurzbelastung max. 20 s (KB 20 s), Gerätetyp R1. **Achtung! Nur in trockenen Räumen installieren!** Weißes Gehäuse, schwarzes Unterteil.

Best.-Nr.	Art.-Nr.	Beschreibung	VPE
341GR179	44179	230 V   0,06 A   170 x 105 x 50 mm	1/2



### Elektromechanischer Zweiklang Gong 169 Bw | 8-12V

Die 8-12V Gongs können über Transformator betrieben werden. Die 230V Varianten beinhalten einen zusätzlichen Transformator. Betrieb mit externem Transformator | empfohlener Transformator GT 3148. **Zusätzlich mit Einlegefach für 9V Alkaline Block-Batterie** (nicht im Lieferumfang). 8-12V~ (4VA) oder Batterie 9V= Alkal.6LR61 - **max. 85 dB(A)**. Kurzbelastung max. 20 s (KB 20s).

Best.-Nr.	Art.-Nr.	Beschreibung	VPE
341GR169	44169	8 V   4 VA   169 x 104 x 49 mm	1/2





## Elektromechanischer Zweiton-Gong CARILLON | IP20

**legrand** IP20. Lautstärke: max. 80 dB auf 1 m. Farbe: reinweiß.

Best.-Nr.	Art.-Nr.	Beschreibung	VPE
341LE650	41650	<b>8 V oder 12 V</b>   115 x 115 x 45 mm	1/10
341LE651	41651	<b>230 V</b>   115 x 115 x 45 mm	1/10



## Lido Läutwerke | Aufputzklingeln | IP20

Best.-Nr.	Art.-Nr.	Beschreibung	VPE
341LE219	41219	<b>8 V</b>   95 x 61 x 33 mm ohne Trafo Stromaufnahme 385 mA   79 dB	1/10
341LE221	41221	<b>230 V</b>   95 x 61 x 33 mm ohne Trafo Stromaufnahme 30 mA   80 dB	1/10

## UP-Läutewerk elektronisch



Unterputz | Mindesttiefe 50 mm. Spreizkrallenbefestigung in UP-Dosen (55-70 mm); Schraubenbefestigung in UP-Dosen (65 mm). Alpha Sound | **70 dB(A)** | CE.



Best.-Nr.	Art.-Nr.	Beschreibung	VPE
341GR012	24012	<b>8-12 V</b>   80 x 80 x 50 mm	1
341GR184	24017	<b>230 V</b>   80 x 80 x 50 mm	1

## UP-Läutewerk Schelle



Unterputz | Mindesttiefe 50 mm. Spreizkrallenbefestigung in UP-Dosen (55-70 mm); Schraubenbefestigung in UP-Dosen (65 mm). Alpha Sound | **80 / 85 dB/A** | Cremeweiß..



Best.-Nr.	Art.-Nr.	Beschreibung	VPE
341GR026	21011	<b>6-8 V</b>   80 x 80 x 50 mm	1

## UP-Elektronik-Gong | IP20

**17 polyphone Klingeltöne** | Gehäuse Kunststoff polarweiß. **Inklusive Montageblech**. 2-fach Rufunterscheidung. Stummschaltung von vorne. Lautstärke: max. **83 dB(A)**. Stromaufnahme 0.28 A. Passend zu den gängigsten Schalterherstellern. Breite in Teilungseinheiten 2.77.



Best.-Nr.	Art.-Nr.	Beschreibung	VPE
341GR011	G43701	<b>8-12V AC/DC</b>   <b>280 mA</b>   Rahmen 80 x 80 x 11 mm Gong 50 x 50 x 43 mm	1
341GR013	G43706	<b>230 V AC</b>   <b>80 mA</b>   Rahmen 80 x 80 x 11 mm Gong 50 x 50 x 43 mm	1



## AP-Läutewerk

Flachschale. Weißes Kunststoffgehäuse; Einstellschraube für Lautstärke. Schalendurchmesser 70 mm. Kurzbelastung 20 s. **80 dBA**.

Best.-Nr.	Art.-Nr.	Beschreibung	VPE
341GR401	24111	<b>8 V</b>   <b>0,8 A</b>   150 x 70 x 30 mm   <b>Colonia-Läutewerk</b>	1
341GR113	21113	<b>8 V</b>   <b>0,8 A</b>   145 x 65 x 87 mm   <b>Colonia-Läutewerk</b>	1
341SI111	22111	<b>8 V</b>   <b>1,0 A</b>   150 x 70 x 30 mm   <b>Goliath-Läutewerk</b>	1
341GR336	24091	<b>230 V</b>   <b>0,08 A</b>   150 x 70 x 35 mm   <b>Dom-Läutewerk</b>	1



## Signal-Hupe A | IP43

Best.-Nr.	Art.-Nr.	Beschreibung	VPE
341SI041	31041	<b>6-8 V</b>   <b>92dBA</b>   167,5 x 79 x Ø 74 mm	1
341SI047	31047	<b>230 V</b>   <b>92dBA</b>   167,5 x 79 x Ø 74 mm	1



## Klingeltaster

### AP | mit Namensschild

Best.-Nr.	Art.-Nr.	Beschreibung	VPE
341CT002	23380	24 V   2,0 A   91 x 32 x 18 mm Nicht beleuchtbar   Kunststoff weiß	1/5
341CT003	23381	8-12 V   1,5 A   91 x 32 x 18 mm Beleuchtbar (Soffitte enthalten)   Kunststoff weiß	1/5
341SI633	55633	max. 12 V   1,5 A   100 x 96 x 25 mm Beleuchtbar (Soffitten exkl.)   Klingelplatte - 3 Tasten   Kunststoff weiß	1

### AP SALSA | KOMFORT



Best.-Nr.	Art.-Nr.	Beschreibung	VPE
341LE646	41646	24 V   2A   50 x 25 x 15 mm SALSA   IP30   Befestigung waagrecht oder senkrecht.	1/10
341LE645	41645	230 V   2A   70 x 35 x 24 mm SALSA   IP30   Mit Beschriftungsfeld	1/10
341LE076	094278	inkl. 1 x CR2032 - 3V   Ø 65 x H 28 mm KOMFORT IP44   weiß   mit LED Leuchtsignal   Montage mittels Schraube oder Klebestreifen   RW 100m	1/2

### Einbautaster rund (Kontakte für die Schutzkleinspannung)



Selbstreinigende Reibkontakte; Einbautiefe 18 mm; Kragen-Ø 19 mm; Plattenstärke - 5 mm; Plattenbohrung 16 mm.

Best.-Nr.	Art.-Nr.	Beschreibung	VPE
341SI025	62025	MKO 1365M Messing: Kragen und Knopf Messing trovalisiert	1/25
341SI031	61031	KKO 1380BR/WS Kunststoff: Kragen elektrobraun (schwarz), Knopf weiß	1/25
341SI032	61032	KKO 1380WS/WS Kunststoff: Kragen weiß, Knopf weiß	1/25

## Klingeltrafos mit Kurzschluss-Schutz



Best.-Nr.	Art.-Nr.	Beschreibung	VPE
341HA213	SU213	230V   6,5VA   1PLE	1/12

85dB | max. 1 h.

Best.-Nr.	Art.-Nr.	Beschreibung	VPE
543SC002	1TDTR3550	4-8-12V   1A   Nennstrom 1-1-0,67 A   128 x 60 x 35 mm	1



341LE129	413091	230V   8V + 12V   8VA   2PLE	1/2
----------	--------	------------------------------	-----



Best.-Nr.	Art.-Nr.	Beschreibung	VPE
341HA301	ST301	230V   8V + 12V   4VA   2PLE	1/6

50 Hz. Isolationsspannung: 4.000 V. 2 Platzeinheiten. Betriebstemperatur: -20 bis 40 °C. Anschlußquerschnitt bei flexiblem Leiter: 4 mm<sup>2</sup>. Anschlußquerschnitt bei massivem Leiter: 6mm<sup>2</sup>. Gesamtverlustleistung unter Nennstrom: 1,8 W. Ausgangsspannung: 8/12 V.

341HA303	ST303	230V   8V + 12V   8VA   2PLE	1/6
----------	-------	------------------------------	-----

50 Hz. Isolationsspannung: 4000 V. 2 Platzeinheiten. Betriebstemperatur: -20 bis 40°C. Anschlußquerschnitt bei flexiblem Leiter: 4 mm<sup>2</sup>. Anschlußquerschnitt bei massivem Leiter: 6 mm<sup>2</sup>. Gesamtverlustleistung unter Nennstrom: 2,2 W. Ausgangsspannung: 8/12 V.

631LE237	413093	230V   12V + 24V   24VA   4PLE	1/6
----------	--------	--------------------------------	-----

4 Platzeinheiten. Primärspannung: 230 V. Max. Ausgangsleistung: 24 Watt. Geeignet für Reiheneinbau: 1. Breite in Teilungseinheiten: 4. Temperaturschutz. IP20. Maße: B72 x H84 mm.

## Funkgongs



### Funkgong-Set Klingeltaster & Gong ECO - Batteriebetrieb

Eingebauter Gongsatz mit Batterien (2 x 1.5V AA exkl.). IP44.

Best.-Nr.	Art.-Nr.	Reichweite   Maße	Frühjahrsaktion VPE
341LE250	094250	50 m   Empfänger 80 x 64 x 25 mm   Sender 78 x 37 x 20 mm	1 statt jetzt nur



### Funkgong-Set KOMFORT - Batteriebetrieb

15 Melodien. Mit Lautstärkenregulierung. IP44. Einschalten durch Bewegungsmelder. Benötigte Batterien: 3 x AA 1.5V nicht im Lieferumfang enthalten. Sender (inkl. Batterie) | Empfänger (Batteriebetrieb).

Best.-Nr.	Art.-Nr.	Reichweite   Maße   Farbe	Frühjahrsaktion VPE
341LE252	094252	100 m   Empfänger Ø 100 mm   Sender Ø 55 mm Funkgong + Taster (Sender) - Weiß	1 statt jetzt nur

341LE074	094253	100 m   Empfänger Ø 100 mm   Sender Ø 55 mm Funkgong + Taster (Sender) - Anthrazit	1
----------	--------	---	---



### AP-Funkgong-Set KOMFORT - Netzbetrieb 220-240V

15 Melodien. Mit Lautstärkenregulierung. Anschluß mit Eurostecker. IP44. Einschalten durch Bewegungsmelder. Sender (inkl. Batterie) | Empfänger 220-240V.

Best.-Nr.	Art.-Nr.	Reichweite   Maße   Farbe	Frühjahrsaktion VPE
341LE254	094254	100 m   Empfänger Ø 100 mm   Sender Ø 55 mm Funkgong + Taster (Sender) - Weiß	1 statt jetzt nur



### AP-Funkgong-Set PREMIUM MP3 - Batteriebetrieb

Set-Inhalt: 1 x Gong mit blauem LED-Leuchtsignal | 1 x Klingeltaster mit LED-Leuchtsignal. 30 Melodien. Es können eigene MP3 Musiktitel auf den Gong mit USB-Kabel überspielt werden. Funk-Reichweite 200 m freies Feld. IP54. Parallelschaltung möglich. Max. 4 Klingeltaster koppelbar. Gong: 2 x AA Batterien 1,5V (nicht beige packt), Klingeltaster: 1 x CR2032 Batterie 3V beige packt.

Best.-Nr.	Art.-Nr.	Reichweite   Maße   Farbe	Frühjahrsaktion VPE
341LE270	094270	200 m   Empfänger Ø 100 mm   Sender Ø 55 mm Funkgong + Taster (Sender) - Reinweiß	1 statt jetzt nur

341LE069	094271	200 m   Empfänger Ø 100 mm   Sender Ø 55 mm Funkgong + Taster (Sender) - Aluminium	1
----------	--------	---	---



### AP-Funk-Bewegungsmelder 4,5 V

Klingeltaster kann mit einem Gong gekoppelt werden. Kann mit Artikel 094270 verwendet werden

Best.-Nr.	Art.-Nr.	Beschreibung	VPE
341LE073	094280	83 x 47 x 53 mm   150 m Reichweite   weiß	1

Erfassungsbereich 120°. Detektionsreichweite: 6 - 8 m. Funk-Reichweite: 100 m freies Feld.

Reichweite 150 m. Spannungsversorgung 3 x 1,5 V AAA Batterien (nicht beige packt). IP20.



### Klingeltaster für Funkgong-Set KOMFORT + PREMIUM

15 Melodien. Mit Lautstärkenregulierung. Anschluß mit Eurostecker. IP44. Einschalten durch Bewegungsmelder. Sender (inkl. Batterie) | Empfänger 220-240V.

Best.-Nr.	Art.-Nr.	Reichweite   Beschreibung	VPE
341LE094	094279	100 m   PREMIUM MP3-Funktaster (inkl. Batterie)	1



## Funkgong-Sets



Best.-Nr.	Art.-Nr.	Reichweite   Maße   Farbe	VPE
341GR014	G43560	250 m   Empfänger Ø 60 x 102 mm   Sender 36 x 100 x 17 mm	1/2

**Calima 200:** 2-Tastenbedienung. **13 Melodien und LED Farbanzeige.** Optische Signalisierung: LED-Ring verschiedene Farben einstellbar. **11 koppelbare Sender.** Spannungsversorgung: 4 x AA Batterien 1,5 V (nicht im Lieferumfang). Spannungsversorgung Sender: 2 x AAA Batterien 1,5 V. Sender: IP54. Farbe: weiß / schwarz.

341GR305	G43305	500 m   Empfänger 150 x 115 x 38 mm   Sender 36 x 100 x 17 mm	1/10
----------	--------	---	------

**Mistral 200M:** Kein Eingang für 8-12V=/~. **17 polyphone Melodien.** 17-fache Rufunterscheidung, 20 Sender anlernbar. 86dB(A). Sendefrequenz stufenlos regelbar. Empfänger: 4 x Alkaline Babyzelle | LR14/C | 1,5V (nicht im Lieferumfang). Sender: Batterien 2 x AAA LR03 | 1,5V (im Lieferumfang enthalten). Kompatibel mit fast allen Sprech-/Klingelanlagen (Rufweitschaltung standardmäßig).

341GR300	G43300	500 m   Empfänger 150 x 115 x 38 mm   Sender 36 x 100 x 17 mm	1/10
----------	--------	---	------

**Mistral 300M: Mit Distanz-Multiplikator + RWS. Distanz-Multiplikator:** beliebige Reichweiten durch Verknüpfung mehrerer Empfänger/Sender-Kombinationen. **17 ansprechende polyphone Melodien** und **SILENCE-Funktion** mit LED-Kontrolle. **ALARM-Funktion mit DIN-Notrufton** für besondere Situationen. Benutzerfreundliche Auswahl von Melodien und 500 mJ-Blitzlicht auf Tastendruck. System easyTIP. Wasserdichter Combi-Funktaster mit Namensschild und LED-Sendekontrolle. Lautstärke max. 86 dB(A), stufenlos regelbar. Empfänger: 4 x Alkaline Baby LR14/C | 1,5V (exkl.). Sender: Inkl. 2 x AAA | LR03 Batterien 1,5V.

341GR315	G43315	500 m   Empfänger 150 x 115 x 38 mm   Sender 36 x 100 x 17 mm	1/10
----------	--------	---	------

**Mistral 300M BM: inkl. Bewegungsmelder BM03.0. 20 polyphone Melodien. Alarm-Funktion** mit Notrufton für besondere Situationen. **Mit Distanz-Multiplikator.** Max. Überwachungsbereich 15m, opt. Reichweite 500 m Freifeld. 17-fache Rufunterscheidung, max. 20 Sender anlernbar. Bewegungsmelder mit Batterie. Empfänger: Batterien 4x1,5V nicht im Lieferumfang enthalten. Sender: Lithium-Batterie 3V Typ CR123A oder 8-12V= (über Klemme).

## AP Funk-Gong-Set ORCHESTRA weiß



**58 Melodien einstellbar.** Bewegungsmelder Erfassungswinkel ca. 110°. Erfassungsbereich: ca. 4 m. Reichweite Klingeltaster + Gong max. 150 m (Freifeld). Reichweite Bewegungsmelder + Gong max. 100 m (Freifeld). Batterie Gong: 3 x 1,5V AAA (nicht enthalten). Batterie Klingeltaster: 1 x 12V | 23A (enthalten). Batterie Bewegungsmelder: 1 x 3V CR2450 (enthalten). Bewegungsmelder & Gong IP2 | Klingeltaster IP55.

Best.-Nr.	Art.-Nr.	Beschreibung	VPE
341RV010	0082640103	Erfassungswinkel Bewegungsmelder 110°	1/3

## Funk-Fensterkontakt ORCHESTRA weiß

Um den Fensterkontakt nutzen zu können, benötigen Sie einen Empfänger (Gong) der Serie Orchestra. 433 Mhz. Mit Sendekontrollleuchte. Batterie Fensterkontakt: 1 x 3 V CR1632 (enthalten). Einem Sender können bis zu 20 Empfänger zugeordnet werden. Einem Empfänger können bis zu 20 Sender zugeordnet werden. Rufunterscheidung möglich. IP20.

Best.-Nr.	Art.-Nr.	Beschreibung	VPE
341RV003	0083970103	Reichweite max. 100 m (Freifeld)	1/3

## Einbaulautsprecher

### MINI 12 W | weiß

Hervorragende Klangqualität. Hohlraummontage. Eingebauter Decken-Breitbandlautsprecher mit Ø 2" (5 cm). Sinus-/Musikleistung: 3/12 Watt. 8 Ohm, Schalldruck 83dB. Frequenzbereich: 120...18.000 Hz. Farbe: weiß.

Best.-Nr.	Art.-Nr.	Maße	VPE
350CT001	20807	Einbaumaße: Ø 60 x T 25 mm   Außen-Ø 80 mm	1/2

# Aufputz-Bewegungsmelder



## DETECT ME 1 | IP44



**Eckmontage möglich.** Netzanschluss 230V. **Erfassungswinkel 180°.** Entfernung: 12 m. Empfindlichkeit 3 - 2000 Lux. Brenndauer ca. 10 - 900 sec. Gewicht 0,12 kg. **IP44.**

Best.-Nr.	Art.-Nr.	Beschreibung	VPE
643EG064	96452	H 70 x L 55 x T 80 mm   12 m Reichweite   weiß	1
643EG065	96454	H 70 x L 55 x T 80 mm   12 m Reichweite   schwarz	1



## DETECT ME 4 | IP44

Funktionen: **Tag- und Nacht-Sensor.** Einstellung der Beleuchtungszeit: 10 - 900 s. Erfassungsbereich: 360°. **IP44.**

Best.-Nr.	Art.-Nr.	Beschreibung	VPE
643EG059 *	97466	H 55 x L 70 x T 100 mm   12 m Reichweite   weiß	1/2

## Infrarot | IP54



230-240V. **Erfassungswinkel 180°.** **504 Schaltzonen.** Mit Unterkriechschutz. Dämmerungseinstellung 2 - 2000 lx. Zeiteinstellung 10 s - 15 Min. Dauerlicht-Betrieb. IP54. **Inkl. Eckwandhalter. IP54.**

Best.-Nr.	Art.-Nr.	Beschreibung	VPE
361ST180	IS 2180-2	H 120 x B 78 x T 55 mm   12 m Reichweite   weiß	1



**Erfassungswinkel 300°.** Mit Unterkriechschutz und segmentweiser Ausblendung. **1.360 Schaltzonen.** Montagehöhe bis 5 m. 100-240V. Versorgungsspannung max. 500VA, 120V. Dämmerungseinstellung 2-2000 lux. Zeiteinstellung 5x - 15 Min. 2.000 W. VDE. **Inkl. Fernbedienung und Eckwandhalter. IP54.**

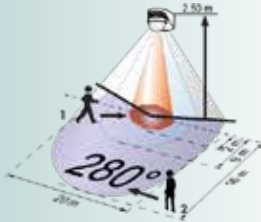
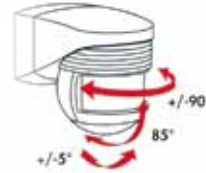
Best.-Nr.	Art.-Nr.	Beschreibung	VPE
361ST955	sensIQ S	L 114 x B 74 x H 128 mm   20 m Reichweite   weiß	1





## LUXOMAT | IP44 | IP54

B.E.G.

FÜR ENERGIEERSPARNIS,  
SICHERHEIT UND KOMFORT

Best.-Nr.	Art.-Nr.	Beschreibung	VPE
-----------	----------	--------------	-----

361BE200	BEG91021	91 x 80 x 67 mm   12 m Reichweite   schwarz	1/2
----------	----------	---	-----

361BE201	BEG91001	91 x 80 x 67 mm   12 m Reichweite   weiß	1/2
----------	----------	--	-----

**Bewegungsmelder LUXOMAT® LC-Click 140:** Wandmontage. **Erfassungsbereich 140°.** Schaltleistung 1.000 W. Netzspannung 230V. Einschaltdauer ca. 4 sec. - 20 min. Dämmerungswert ca. 0 - 2.000 Lux. Umgebungstemperatur -20 bis +50°. **Verstellbare Kugelkopfoptik. IP44.**

361BE202	BEG91022	91 x 80 x 67 mm   12 m Reichweite   schwarz	1/2
----------	----------	---	-----

361BE203	BEG91002	91 x 80 x 67 mm   12 m Reichweite   weiß	1/2
----------	----------	--	-----

**Bewegungsmelder LUXOMAT® LC-Click 200:** Wandmontage. **Erfassungsbereich 200°.** Schaltleistung 1.000 W. Netzspannung 230V. Einschaltdauer ca. 4 sec. - 20 min. Dämmerungswert ca. 0 - 2.000 Lux. Umgebungstemperatur -20 bis +50°. **Verstellbare Kugelkopfoptik. IP44.**

361BE008	BEG91008	112,5 x 78 x 62 mm   16 m Reichweite   weiß	1/2
----------	----------	---	-----

**Bewegungsmelder LUXOMAT® LC-plus 280:** Wandmontage oder **Außeneckmontage mit Spezialsockel** (im Lieferumfang). **Erfassungsbereich 280°. 360° Unterkriechschutz.** **Verstellbare Kugelkopfoptik.** 230 V. Schaltleistung 2.000 W. Einschaltdauer ca. 15 s - 16 Min. oder Impuls. Dämmerungswert ca. 2 - 500 Lux. Umgebungstemperatur -25° - +50°. Fernbedienbar. **IP54.**

361BE034	BEG93331	121 x 71 x 85 mm   20 m Reichweite   weiß	1/2
----------	----------	---	-----

**Bewegungsmelder RC-PLUS NEXT N230:** Wandmontage oder **Außeneckmontage mit Spezialsockel** (nicht im Lieferumfang). **Erfassungsbereich 230°.** Sockel kompatibel zum RC-plus (next) und Vario. Einfache Montage durch Stecksockel. Reichweite max. 20 m quer / max. 6 m frontal / **360° Unterkriechschutz.** Hohe Schaltleistung 3.000 W. Nachlaufzeit: 15 s - 16 min, Impuls. Ansprechhelligkeit: 2 - 2.000 Lux. Fernbedienbar. **IP54.**

361BE003	BEG91048	112,5 x 78 x 62 mm   16 m Reichweite   Edelstahloptik	1/2
----------	----------	---	-----

**Bewegungsmelder LUXOMAT® LC-Plus 280:** Wandmontage oder **Außeneckmontage mit Spezialsockel** (im Lieferumfang). **Erfassungsbereich 280°. 360° Unterkriechschutz.** **Verstellbare Kugelkopfoptik.** 230 V. Schaltleistung 2.000 W. Einschaltdauer ca. 15 s - 16 Min. oder Impuls. Dämmerungswert ca. 2 - 500 Lux. Umgebungstemperatur -25° - +50°. Fernbedienbar. **IP54.**

## LUXOMAT | IP20 | IP44

B.E.G.



Best.-Nr.	Art.-Nr.	Beschreibung	VPE
-----------	----------	--------------	-----

361BE204	BEG92150	Ø 98 x T 50 mm   10 m Reichweite   weiß	1/2
----------	----------	---	-----

**Bewegungsmelder LUXOMAT® PD2/M-AP-360 Präsenz-Detector Master:** (2-Kanal-Präsenzmelder als Master) **Fernbedienbar.** Zahlreiche Programme mit Fernbedienung LUXOMAT® IR-PD-2C (nicht im Lieferumfang). 230 V. Unterkriechschutz. **Erfassungsbereich kreisförmig 360°.** Erfassungsfeld Ø auf Fußboden 10 m. Schaltleistung: 2.300 W, 230 V, 10 A. **IP20.**

361BE190	BEG92190	Ø 106 x T53 mm   10 m Reichweite   weiß	1/2
----------	----------	---	-----

**Bewegungsmelder LUXOMAT® PD3N-1C-AP-360 Präsenz-Detector Master:** (1-Kanal-Decken-Bewegungsmelder) **Fernbedienbar.** **Erfassungsbereich kreisförmig 360°.** Erfassungsfeld Ø auf Fußboden 10 m. 230 V. Schaltleistung: 2.000W. Zeiteinstellung: Impuls oder 30s - 30 Min., Lichtfühler: 10 - 2000 Lux. Umgebungstemperatur: -25°C / +50°C. **IP44**

## Bewegungsmelder SWISS GARDE 360 PREMIUM | IP44



Best.-Nr.	Art.-Nr.	Beschreibung	VPE
361ZU250	25050	Ø 125 x H 75 mm   30 m Reichweite   weiß	1/2

**Wasserfest** für Innen- und Aussenmontage. **Extra großer Erfassungsbereich 360°**. Montagehöhe ca. 2 - 4 m. Dämmerungsregler: 10 - 2000 Lux. Zeitregler: 10 Sek. Bis 12 Min. Kurzimpuls 0,7 Sek. Temp. -20°C bis +55°C. **IP44**.



## Bewegungsmelder SWISS GARDE 4000-240 | IP54

Best.-Nr.	Art.-Nr.	Beschreibung	VPE
361ZU560	26560	148 x 105 x 112 mm   32 m Reichweite   weiß	1/2

Fernbedienbar, Optimale Montagehöhe 3 m. Erfassungsfeld Ø auf Fußboden 32 m. **Extra großer Erfassungsbereich 240° und echte Kleintierunterdrückung!** 230V. Schaltleistung: 2.000 W. 5 - 2000 Lux. Temperaturbereich: Lichtstärkebereich 5 – 2.000 Lux. Temp. -20° C - +50° C. Potentialfreies Relais (z.B. für LED-LM). **IP54**.

## Außenbewegungsmelder | IP55



Zur Beleuchtungssteuerung in gewerblichen Gebäuden und Wohnhäusern mittels der Erfassung sich bewegnender Personen. **2 Betriebsarten:** zeit- und lichtabhängiges Einschalten oder Impulsbetrieb.



Best.-Nr.	Art.-Nr.	Beschreibung	VPE
361HA820	EE820	B 83 x H 97 x T 127 mm   16 m Reichweite   weiß	1/12
361HA821	EE821	B 83 x H 97 x T 127 mm   16 m Reichweite   anthrazit	1/12

**Erfassungsbereich 140°**. Montagehöhe 4 m. Ansprechhelligkeit einstellbar 5-1000 Lux. Fernbedienbar. Vernetzbar. Schaltleistung Glühlampen: 1.500 W. **Nur als Einzelgerät einsetzbar.**



361HA830	EE830	B 83 x H 97 x T 127 mm   16 m Reichweite   weiß	1/12
361HA831	EE831	B 83 x H 97 x T 127 mm   16 m Reichweite   anthrazit	1/12

**Erfassungsbereich 200°**. Montagehöhe 4 m. Ansprechhelligkeit einstellbar 5-1000 Lux. Fernbedienbar. Vernetzbar. Schaltleistung Glühlampen: 1.500 W. **Als Einzelgerät, Haupt- oder Nebenstelle einsetzbar.**



361HA840	EE840	B 91 x H 139 x T 153 mm   12 m Reichweite   weiß	1/10
361HA841	EE841	B 91 x H 139 x T 153 mm   12 m Reichweite   anthrazit	1/10

**Erfassungsbereich 360°**. Montagehöhe 2,5 m. Erfassungsfeld Ø auf Fußboden 12 m. Steuerung der Empfindlichkeit. Ansprechhelligkeit einstellbar 5-1000 Lux. Schaltleistung Glühlampen: 1.500 W. Unterkriechschutz **Als Einzelgerät, Haupt- oder Nebenstelle einsetzbar.**

## Aufputz-Bewegungsmelder | IP21



Best.-Nr.	Art.-Nr.	Beschreibung	VPE
361HA803	EE804A	H 61 x Ø 90 mm   6 m Reichweite   polarweiß matt	1

Mit **Dämmerungsschalter**. Für den Innenbereich z.B.: Flure, Eingangshallen. Melder reagiert auf Infrarotstrahlung (Körperwärme) von sich bewegenden Körpern in einem Erfassungs-Ø von 6 m bei 2,5 m Montagehöhe. **Schließerkontakt mit Nulldurchgangsschaltung**.



## Deckeneinbau-, UP-Bewegungsmelder

### Einbau | IP21



Best.-Nr.	Art.-Nr.	Beschreibung	VPE
361HA806	EE805A	H 61 x Ø 90 mm   6 m Reichweite   polarweiß matt	1

Mit **Dämmerungsschalter**. Für den Innenbereich z.B.: Flure, Eingangshallen. Melder reagiert auf Infrarotstrahlung (Körperwärme) von sich bewegenden Körpern in einem Erfassungs-Ø von 6 m bei 2,5 m Montagehöhe. **Schließerkontakt mit Nulldurchgangsschaltung | Neutralleiter erforderlich**.



## LUXOMAT PD3-1C-DE | IP44



Best.-Nr.	Art.-Nr.	Beschreibung	VPE
361BE196	92196	Ø 83 x H 81 mm   10 m Reichweite   weiß	1/10

Fernbedienbar, kreisförmiger **Erfassungsbereich 360°**. Relais zum Schalten hoher Lampenleistungen. Erfasst kleinste Bewegungen. Impulsfunktion (Gong). 230V. Reichweite: max. Ø 10 m quer. **Kanal 1 (Lichtsteuerung)**. 2.300 W. Nachlaufzeit: 15 s - 30 min, Impuls Dämmerungswert: 20 - 2000 Lux. **IP44**.



## SWISS GARDE 360 PLUS RA | IP20



Best.-Nr.	Art.-Nr.	Beschreibung	VPE
399ZU250	25340	Ø 105 x T 71 mm   16 m Reichweite   weiß Einbau-B 48 x Einbau-T 36 x Einbau-Ø 48 mm	1

Fernbedienbar. UP-Deckenmontage. Max. Reichweite 16 m. 2.300 W / 10A ohmisch (cos 1,0) EVG einflammig: 30 x 18W, 35 x 36W oder 20 x 58W max. Erfassungsbereich 360°. Erfassungsfeld-Ø auf Fußboden 14 m. Montagehöhe: 2 - 4 m. Ansprechhelligkeit (Teach-Funktion) 5 - 2000 Lux. Einschaltdauer 10 s - 20 min. **IP20**.



## UP-Bewegungsmelder | Handsender | IP20

Best.-Nr.	Art.-Nr.	Beschreibung	VPE
361ZU220	3220	81 x 81 x 30 mm Sichtmaß   8 m Reichweite   weiß	1

**UP-Bewegungsmelder Infra Garde 180 UP: Erfassungsbereich 180°** | 1.000 W Schaltleistung. Für den Innenbereich. Montagehöhe 1- 1,5 m. 5 - 1000 lx. **IP20**.

---

361ZU395	25395D	80 x 80 x 31 mm Sichtmaß   10 m Reichweite   weiß	1
----------	--------	---	---

**UP-LED-Bewegungsmelder Swiss Garde 300 D Präsenz Max: Erfassungsbereich 180°**. Mit Handschalter, Fixierungsschraube und Timer. Taster Timer: 10 min oder 10 h OFF/ON, deaktivierbar. **IP20**.

---

399ZU320	25320	B 32 x H 90 x T 52 mm   6 m Reichweite   anthrazit	1
----------	-------	--	---

**P-IR-Handsender**: Passend zu den programmierbaren Swiss Garde Präsenz- und Bewegungsmelder. Urlaubsprogramme. On/OFF/Auto.



399ZU004	25410	Deckeneinbau   weiß	1
----------	-------	---------------------	---

**Niko Federklemmen-Adapter Swiss Garde**: Passend für UP-Bewegungsmelder.





## AP-Funk-Bewegungsmelder 4,5 V



Best.-Nr.	Art.-Nr.	Beschreibung	VPE
341LE073	094280	83 x 47 x 53 mm   150 m Reichweite   weiß	1

**Erfassungsbereich 120°.** Detektionsreichweite: 6 - 8 m. Funk-Reichweite: 100 m freies Feld.  
**Reichweite 150 m.** Spannungsversorgung 3 x 1,5 V AAA Batterien (nicht beige packt). **IP20.**

## AP-Dämmerungsschalter DASY 10-2 | IP54



Best.-Nr.	Art.-Nr.	Beschreibung	VPE
366DO001	09500043	H 90 x B 70 x T 53 mm   150 m Reichweite   weiß	1/6

Für lichtabhängige Beleuchtungssteuerung (Außenmontage). 230V AC | 10A. **IP54.**

## Türöffner

mit Schließblech lang (abschraubbar)

6-12V - Sicherheit und Präzision



Best.-Nr.	Art.-Nr.	Beschreibung	VPE
344FE005	EFF118.D11	Elektro Türöffner universal Fafix   6-12 V AC/DC   links/rechts	1/2
344FE001	EFF118.A71	Universal Türöffner Standard 10-24V AC/DC	1/2

**Ohne Arretierung:** d.h. die Tür kann nur während der Betätigung der Türöffnertaste geöffnet werden.

344FE014	EFF128.A71	Universalmodell, für Dauerbetrieb - 100% Einschaltdauer + <b>Arretierung</b> Modell 128	1/2
----------	------------	--	-----

**Mit Arretierung:** Mit Betätigung der Türöffnertaste ist die Arretierung gelöst, die Tür noch optisch zu, aber für ein einmaliges Öffnen freigegeben - einmaliges Eintreten möglich.

344FE128	EFF128E.A71	Universal Türöffner Standard 10-24V mit mechanischer Entriegelung Type 128 + <b>Arretierung</b>	1/2
----------	-------------	--	-----

**Mit Arretierung** ohne Stulpe 128.A71: Mit den Mini-Maßen ist dieser Türöffner 118 x 128 x 138 der kleinste der Welt (Schraubenabstand für Befestigung jedoch gleich wie handelsübliche effeff-Türöffner). Türöffnerfalle 3 mm verstellbar (Fafix). Multispannung 10-24 V bzw. 12 V Gleichspannung für Dauerbetrieb. Kompatibel zu allen gängigen Einsteckschlössern. Kompatibel zu allen marktüblichen Schließblechen (auch Schließbleche für Kunststoffprofile). DIN **links/rechts - sowie waagrecht** einsetzbar.

344FE018	EFF118E.A71	Universal Türöffner mit mechanischer Entriegelung	1/2
----------	-------------	---	-----

**Standard Türöffner 118 Fafix, E, HZ, 10-24V, univ. (118E---43435A71):** Türöffner DIN universal (HZ) 118E---43435A71. Schließblechs flach, 10...24V. **Mechanische Entriegelung.** Öffnungsrichtung nach DIN **links/rechts**. Einbau. Stromart DC, Arbeitsstrom. Dauerbetriebsfest bis 13 V, Anschlusskabel steckbar, optional erhältlich, kompatibel zu allen gängigen Einsteckschlössern, mit Sperrfallenschlössern und mit allen marktüblichen Schließblechen, auch mit Schließblechen für Kunststoffprofile. ProFix 2-kompatibel. Dauertest 250.000 Zyklen. Aufbruchfestigkeit 3750 N. Symmetrisch, daher DIN links/rechts sowie waagrecht einsetzbar. Hohe Vorlastentriegelung von 200 N bei AC-Betrieb.

## Rauchmelder, Magnetbefestigung

### Rauchmelder PX-1 V3 inkl. Lithium-Batterie | IP40

pyrexX



Schmutzfreie Montage durch Magnet-Klebe-System. Inkl. Klebe-Pad. 3-fach Insektenschutz. Erkennt Rauch und Hitze durch integrierte Bi-Sensor-Prozessor-Technologie. **Küchentauglich** - 2-Kammer-Technologie unterscheidet Rauch und Wasserdampf. Max. Echalarmpräzision. 88 dB Alarmsignal in 3 m Abstand. Erfassungsbereich bis 60 m<sup>2</sup> (je nach baulichen Gegebenheiten). Große, benutzerfreundliche Prüf-/Stop-Taste (78 cm<sup>2</sup>). Zyklische echte Selbst-Test-Funktion. Help-Signal bei negativem Selbsttest. Update-Option. Prozessor-Technologie. Intelligente Software-Analyse der Sensormesswerte. **Integrierte Lithiumbatterie mit Passivierungsschutz und 12 Jahren Lebensdauer.** Erfüllt erhöhte Anforderungen der vfdB-Richtlinie 14-01. **IP40.**

Best.-Nr.	Art.-Nr.	Beschreibung	VPE
367FE950	33-8950	Ø 10 x H 3,8 cm   küchentauglich + Magnetklebepad	1/2

### Standard Rauchwarnmelder mit PGSA-Technologie | IP32

:hager



VDS nach DIN EN 14604 zur frühzeitigen Erkennung und Signalisierung von Bränden mit Rauchentwicklung im Innenbereich. Prozessorgesteuerter Funktionsselbsttest alle 10 sec. Akkustisches Signal (85 dB bei 3 m) und rot blinkende LED zur Alarmierung. Akkustisches Signal zum Batteriewechsel oder bei Verschmutzung. Montageschutz: Montage ohne eingelegte Batterie nicht möglich. **Nicht vernetzbar. 1 Alkalinebatterie 9V 6LR61.** Netzausfallüberbrückung: 5 Jahren VDS EN 14604. Integrierter Summer 85 dB. Überwachungsbereich: 50 m<sup>2</sup>.

Best.-Nr.	Art.-Nr.	Beschreibung	VPE
367HA520 *	TG520A	127 x 49 mm   5 Jahre mit PGSA-Technologie VDS, 9V DC	1/12

### Optischer Rauchmelder inkl. 1-Jahres-Batterie

S smartwares



Der Sensor des Rauchmelders hat eine **Lebensdauer von 10 Jahren**, die mitgelieferte **9 V Batterie** von 1 Jahr. Empfohlene Raumgröße: 20 - 40 m<sup>2</sup>. Frühwarnung bei Gefahren durch Brandrauch. **Optischer Sensor.** Alarm-Stummschaltfunktion. Prüftaste. Batteriewarnung. Stromaufnahme (Ruhe/ausgelöst) 0,06 A. Schalldruck 85 dB.

Best.-Nr.	Art.-Nr.	Beschreibung	VPE
367EG250	RM250 10.044.62	100 x 35 mm   mit Optischem Sensor VdS, 9V DC	1/6

### Funkmodul Minimax MX31 für Funkrauchmelder

REV



**Vernetzt alle Minimax-Meldertypen des Systems mit anderen Meldern bzw. der Funkzentrale.** Ohne elektrische Installation. Einfach Stecker des Funkmoduls mit dem Alarmmelder verbinden. Warnton im Alarmmelder bleibt weiterhin in Funktion. Batterie-Selbsttestfunktion, nötiger Wechsel wird optisch und akustisch angezeigt. **Inkl. 3 x 1,5-V Mignon Batterien.** Funkfrequenz 868 Mhz. Funkreichweite bis 50 m im Freien. Individuell codierbar. Alle Geräte der Minimax-Serie sind mit diesem Modul erweiterbar.

Best.-Nr.	Art.-Nr.	Beschreibung	VPE
341RE470	0023470	Ø 90 x T 30 mm   individuell codierbar	1/5

### Universal Magnetbefestigung für alle gängigen Rauchmelder

REV



**Montage in weniger als 1 Minute. Sichere Befestigung ohne Werkzeug und ohne Schmutz** - kein Bohren notwendig. Keine Gefahr, Strom- oder andere Kabel zu beschädigen. Sicherer Halt auch an abgehängten Decken. Wesentliche Vereinfachung von Batteriewechsel und Funktionstest. **Haltekraft: 500 g. RoHS konform.** Für stabile, trockene, nicht fettige und staubfreie Oberflächen.

Best.-Nr.	Art.-Nr.	Beschreibung	VPE
367RV712	0023070712	Ø 35 mm   Magnetbefestigung	1/25

Ab 25 Stück Sonderpreis per Stück von nur

# Gas-, Kohlenmonoxid- & Wassermelder



## Gasmelder 85dB mit 1,4 m Zuleitung

Löst bei Austritt von gefährlicher Gaskonzentration Alarm aus. **Akkustische und optische Alarmierung** bei Austritt von Erdgas (Methan) und Flüssiggas (Propan/Butan). Einfache Installation. Testknopf zur Funktionsprüfung. Alarmsignal: ca. 85 dB | 1,4 m Zuleitung 230 V~ | 50 Hz. Eigenverbrauch: 1 W.

Best.-Nr.	Art.-Nr.	Beschreibung	VPE
367KE001	41777	30 x 57 x 150 mm   akkustische und optische Alarmierung	1

## Kohlenmonoxid-Melder mit LC-Display batteriebetrieb 85dB



Dieser Melder kann Leben retten. Kohlenmonoxid ist hoch giftig und entsteht durch nicht komplette Verbrennung im Kamin oder Ihrer Gastherme. **Betrieb über 3 x 1,5V Batterie Mignon (AA)**. Batterielebensdauer bei Alkalie ca. 3 Jahre. Langlebiger elektrochemischer Sensor. Max. Lebensdauer 10 Jahre. Display für PPM-Kohlenmonoxid, Batteriestand, Temperatur. Warnt frühzeitig vor einer Kohlenmonoxidvergiftung. Niederspannungs Alarmierung: 2,2 V. Luftfeuchtigkeit max.: 90% RH. Alarm ca. 85 dB / 1 m. Prüftaste für Funktionstest. Alarmauslösung: 27PPM >120min, 55PPM 60-90min, 110PPM 10-40min, 330PPM 3min. EN 50291 zertifiziert. CE geprüft. Achtung! Dieser CO-Melder ersetzt NICHT Rauch- oder Gasmelder. Diese sind immer zusätzlich nötig!

Best.-Nr.	Art.-Nr.	Beschreibung	VPE
367CT633	22633	107 x 77 x 36 mm   keine externe Stromversorgung nötig	1/40
	CT-KM107	<b>Ab 6 Stück Sonderpreis per Stück nur</b>	



## Wassermelder inkl. 9 V-Block-Batterie

**Alarmiert bei Austritt von Wasser** bei Rohr- und Schlauchschäden oder eindringendem Regen in Küche, Bad und Keller. Einfache und kabellose Installation. Akustische Batteriewechsel-Anzeige. **Alarmsignal ca. 85 dB**.

Best.-Nr.	Art.-Nr.	VPE
367KE770	41770	1/4



## VisorTech Elektronischer Türstopper mit Alarm

**Tagsüber ein normaler Türstopper und nachts eine wirksame Alarmanlage.** Dieser 2in1-Türstopper sichert nahezu jede Tür gegen unbefugtes Öffnen. Er benötigt keinen Stromanschluss und wird einfach hinter die geschlossene Tür gestellt. Versucht jemand die Tür zu öffnen, blockiert der Keil und schlägt gleichzeitig sofort mit seiner Sirene Alarm. **Laute Sirene mit einem Schalldruck von über 100 dBA**. Mit An-/Aus-Schalter. Rutschfeste Gummisohle. **Inklusive 9-V-Blockbatterie**.

Best.-Nr.	Art.-Nr.	Beschreibung	VPE
341PE013	NC5013	150 x 45 x 42 mm   2-in-1 Türstopper mit Alarm	1/2 <b>statt</b> <b>jetzt nur</b>

# Unsere KATALOGE auf einen Blick!

KO-2598-042025



KO-2226



KO-2258



KO-2267



KO-2125



KO-2125-P



KO-2027



KO-2490



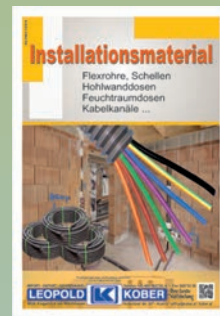
KO-2302



KO-2658



KO-2665



KO-2663



KO-2448



Varta-Katalog



KO-2456



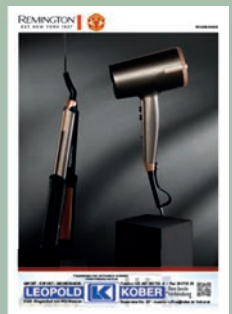
KO-2423



KO-2423



KO-3062



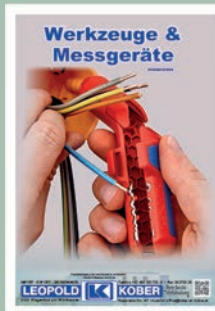
KO-2652



KO-3149



KO-2211



KO-2463



KO-3045



KO-0000



KO-2242

Alle Kataloge und Preislisten auch zum Downloaden unter >>> [shop.kober.at](https://shop.kober.at)

Für weitere Fragen wenden Sie sich bitte an unseren Innen- oder Aussendienst!

Satz- und Druckfehler vorbehalten!

IMPORT - EXPORT - GROSSHANDEL

**LEOPOLD**

9020 Klagenfurt am Wörthersee



Telefon +43 463 282733 -0 • Fax 282733 25

**KOBER**

Rosentaler Str. 207 • Austria • office@kober.at • shop.kober.at

Ihre beste  
Verbindung

